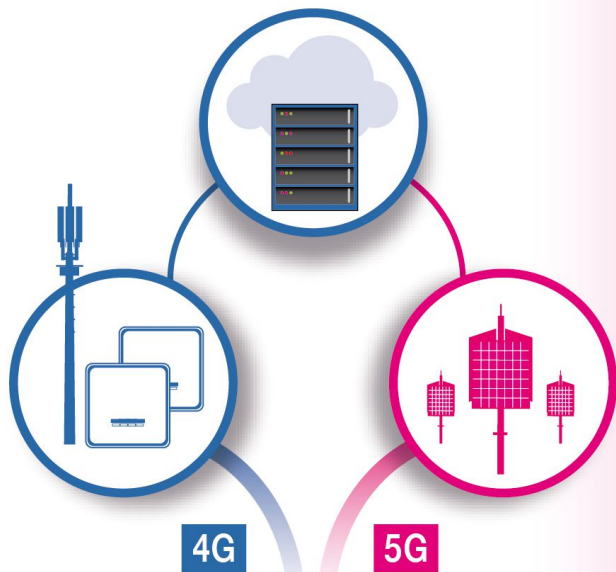


# Evolution des 5G Netzes

## NON STANDALONE (NSA)

- 4G bildet die Grundlage für 5G
- 5G auf der Basisstation, im Kernnetz noch 4G

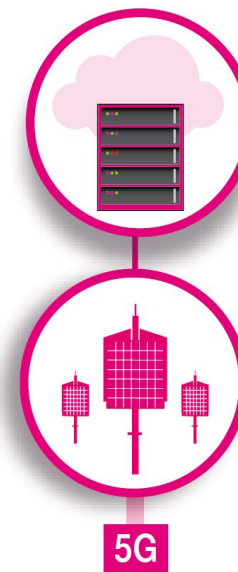


**Neues Kundenerlebnis:**  
Höherer Durchsatz,  
4G und 5G zusammen



## STANDALONE (SA)

- Ende-zu-Ende 5G
- 5G auf der Basisstation und im Kernnetz



**Neues Kundenerlebnis:**  
Niedrige Latenz,  
zuverlässige Kommunikation,  
gemanagte Konnektivität



ERLEBEN, WAS VERBINDET.