

Deutsche Telekom
**Unternehmens-
präsentation**

2026



Disclaimer

Diese Präsentation enthält zukunftsbezogene Aussagen, welche die gegenwärtigen Ansichten des Managements der Deutschen Telekom hinsichtlich zukünftiger Ereignisse widerspiegeln.

Diese zukunftsbezogenen Aussagen beinhalten Aussagen zu der erwarteten Entwicklung von Umsätzen, Erträgen, Betriebsergebnis, Abschreibungen, Cashflow und personalbezogenen Maßnahmen. Daher sollte ihnen nicht zu viel Gewicht beigemessen werden. Zukunftsbezogene Aussagen unterliegen Risiken und Unsicherheitsfaktoren, von denen die meisten schwierig einzuschätzen sind und die generell außerhalb der Kontrolle der Deutschen Telekom liegen. Zu den Faktoren, die unsere Fähigkeit zur Umsetzung unserer Ziele beeinträchtigen könnten, gehören auch der Fortschritt, den wir im Rahmen unserer personalbezogenen Restrukturierungsmaßnahmen und anderer Maßnahmen zur Kostenreduzierung erzielen, sowie die Auswirkungen anderer bedeutender strategischer, personeller und geschäftlicher Initiativen, so z. B. der Erwerb und die Veräußerung von Gesellschaften und Unternehmenszusammenschlüsse und unsere Initiativen zur Netzmodernisierung und zum Netzausbau. Weitere mögliche Faktoren, welche die Kosten- und Erlösentwicklung wesentlich beeinträchtigen können, sind ein Wettbewerb, der schärfer ist als erwartet, Veränderungen bei den Technologien, Rechtsstreitigkeiten und regulatorische Entwicklungen. Des Weiteren können ein konjunktureller Abschwung in unseren Märkten sowie Veränderungen bei den Zinssätzen und Wechselkursen ebenfalls einen Einfluss auf unsere Geschäftsentwicklung und die Verfügbarkeit von Kapital zu vorteilhaften Bedingungen haben. Veränderungen unserer Erwartungen hinsichtlich künftiger Cashflows können Wertminderungen für zu ursprünglichen Anschaffungskosten bewertete Vermögenswerte zur Folge haben, was unsere Ergebnisse auf Konzern- und operativer Segmentebene wesentlich beeinflussen könnte.

Sollten diese oder andere Risiken und Unsicherheitsfaktoren eintreten oder sollten sich die den Aussagen zugrunde liegenden Annahmen als unrichtig herausstellen, so könnten unsere tatsächlichen Ergebnisse wesentlich von denjenigen abweichen, die in zukunftsbezogenen Aussagen ausgedrückt oder impliziert werden. Wir können nicht garantieren, dass unsere Schätzungen oder Erwartungen tatsächlich erreicht werden. Wir lehnen – unbeschadet bestehender kapitalmarktrechtlicher Verpflichtungen – jede Verantwortung für eine Aktualisierung der zukunftsbezogenen Aussagen durch Berücksichtigung neuer Informationen oder zukünftiger Ereignisse oder anderer Dinge ab.

Zusätzlich zu den nach IFRS erstellten Kennzahlen legt die Deutsche Telekom auch andere Kennzahlen vor, u. a. Service-Umsatz, EBITDA, EBITDA-Marge, bereinigtes EBITDA, bereinigtes EBITDA AL, bereinigte EBITDA-Marge, Core EBITDA, bereinigtes EBIT, bereinigter Konzernüberschuss, Free Cashflow, Free Cashflow AL sowie Brutto-Finanzverbindlichkeiten, Netto-Finanzverbindlichkeiten AL und Netto-Finanzverbindlichkeiten, die nicht Bestandteil der Rechnungslegungsvorschriften sind. Sie sind als Ergänzung, jedoch nicht als Ersatz für die nach IFRS erstellten Angaben zu sehen. Diese Kennzahlen, die nicht Bestandteil der Rechnungslegungsvorschriften sind, unterliegen weder den IFRS noch anderen allgemein geltenden Rechnungslegungsvorschriften. Andere Unternehmen legen diesen Begriffen unter Umständen andere Definitionen zu Grunde.



Inhalt

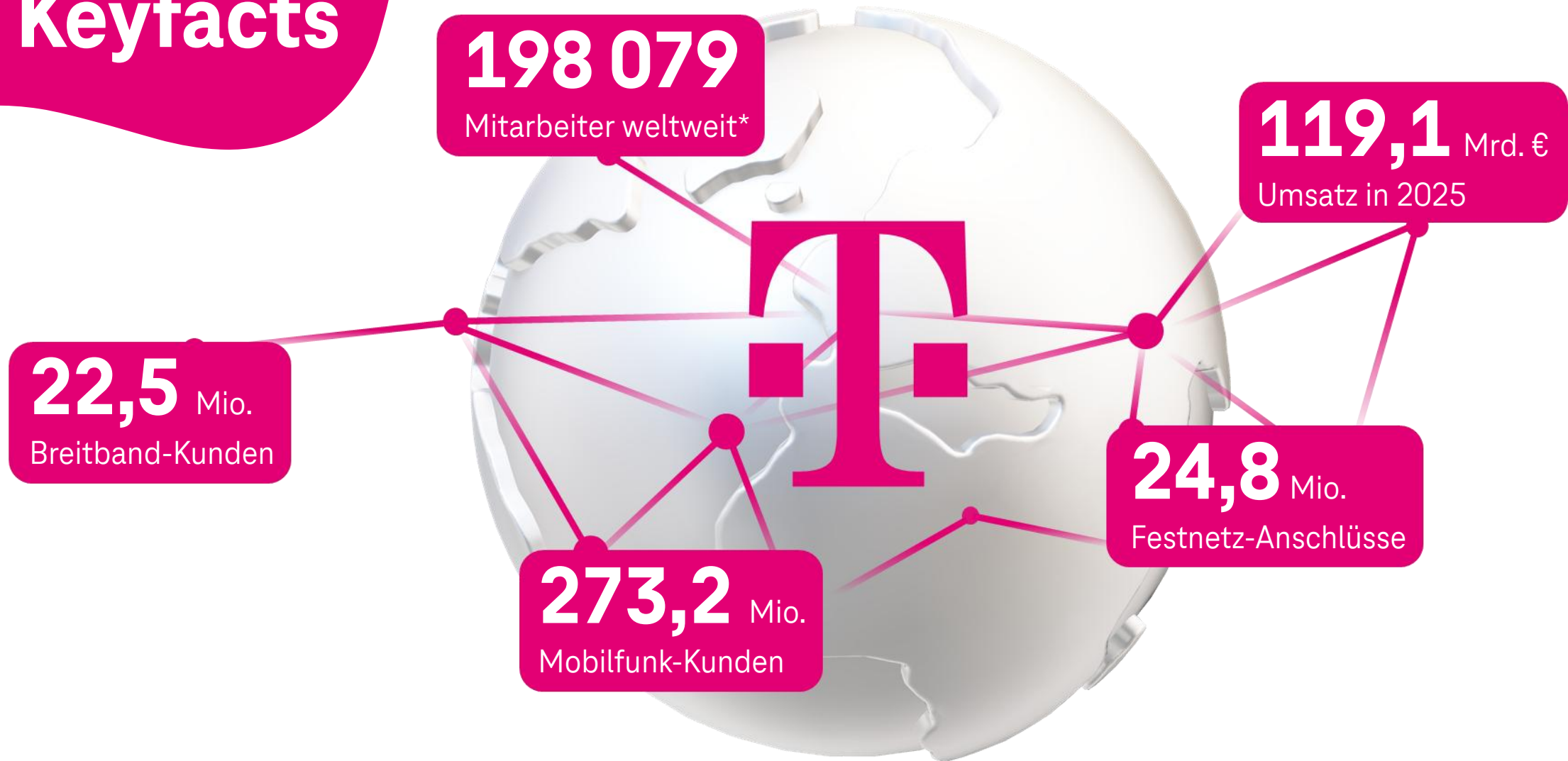
01 Profil

02 Strategie & Transformation

03 Netz, Produkte & Innovation

04 Service & Marke

Unsere Keyfacts



Zahlen basieren auf dem Geschäftsbericht 2025.
* Stichtag 31.12.2025

Deutsche Telekom im Profil



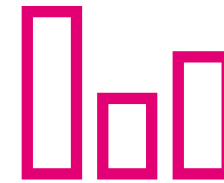
Kunden

- **273,2 Mio.** Mobilfunk-Kunden
- **24,8 Mio.** Festnetz-Anschlüsse
- **22,5 Mio.** Breitband-Kunden
- **9,2 Mio.** TV-Kunden



Märkte

- Präsenz in > 50 Ländern
- **Deutschland, Europa, USA:** mit eigener Netzinfrastruktur
- **T-Systems:** Globale Präsenz & Verbindung über Partner



Zahlen

- Umsatz **119,1 Mrd. €**
- EBITDA AL bereinigt **44,2 Mrd. €**
- Free Cashflow AL **19,5 Mrd. €**



Mitarbeiter & Verantwortung

- Mitarbeiter weltweit: **198 079** (Stichtag 31.12.2025)
- **4 683** Azubis und duale Studenten
- Vorreiter bei Gesellschaftsthemen (Klima- und Datenschutz, Diversity etc.)

Deutschland

Zahlen und Fakten



74,5 Mio. Mobilfunk-Kunden
15,1 Mio. Breitband-Kunden*
4,7 Mio. TV-Kunden (IPTV, SAT)



25,6 Mrd. € Umsatz
10,7 Mrd. € EBITDA AL bereinigt
55 089 Mitarbeiter (Stichtag 31.12.2025)
70 751 Mitarbeiter Deutschland
gesamt (Stichtag 31.12.2025)

Datenbasis: Geschäftsbericht 2025
* Retail

USA & Europa

Zahlen und Fakten



EUROPA



47,2 Mio. Mobilfunk-Kunden

7,4 Mio. Breitband-Kunden

4,5 Mio. TV-Kunden (IPTV, SAT, Kabel)



12,7 Mrd. € Umsatz

4,7 Mrd. € EBITDA AL bereinigt

31 300 Mitarbeiter (Stichtag 31.12.2025)

T-MOBILE US



142,4 Mio. Kunden unter eigener Marke

116,4 Mio. Postpaid-Kunden

25,9 Mio. Prepaid-Kunden



88,2 Mrd. \$ Umsatz

33,0 Mrd. \$ EBITDA AL bereinigt

70 036 Mitarbeiter (Stichtag 31.12.2025)

T-Systems

Zahlen und Fakten



Informationstechnologie und Telekommunikations-
Services in allen Industrien Automotive, Finanzen,
Transport, Handel & öffentliche Hand

Pionier im Cloud Computing für Großkunden,
multinationale Konzerne & öffentliche Hand



4,1 Mrd. € Umsatz

0,4 Mrd. € EBITDA AL bereinigt

25 124 Mitarbeiter (Stichtag 31.12.2025)

Wertvollste deutsche Marke aller Zeiten



Wertvollste
deutsche Marke
aller Zeiten

**GLOBAL
TOP 20**

#11 der
wertvollsten
Global Brands

#1

Wertvollste
Telekommunikations-
Marke der Welt

Anstieg des Markenwerts um **12 Mrd. US \$** auf

\$ 96,2 Mrd.

Markenwert mehr als **Verdoppelt** von 2020-2025

+114%

Wir leben Verantwortung 1/3

Corporate Responsibility

Nachhaltigkeit



Umwelt- und Klimaschutz

z.B. CO₂-Reduktion, effiziente Ressourcennutzung, Kreislaufwirtschaft, nachhaltige Mobilität



Wegweisende Projekte

Konzernweites Klimaschutzziel: 100% Strom aus Erneuerbaren konzernweit seit 2021.

Netto-Klimaneutralität: seit 2025 im eigenen Betrieb/gesamte Wertschöpfungskette bis 2040



Nachhaltige Innovationen und Produkte

z.B. umweltfreundliche und barrierefreie Produkte, effiziente Rechenzentren, e-Health



Wirkungsmessung: ermittelt Nachhaltigkeitsvorteile von Produkten & Projekten (**TÜV validiert**)

KI Phone: mit herausragendem Eco Rating (90/100)



Nachhaltiges Lieferantenmanagement

z.B. verpflichtende Anforderungen an die Lieferkette, Überprüfungen und Audits



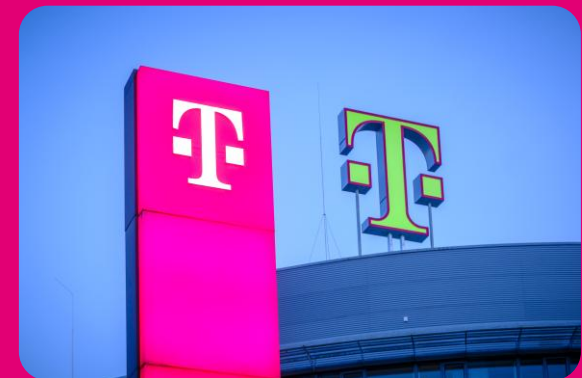
Lieferantenauswahl und -entwicklung: Nachhaltigkeit als wichtiges Kriterium



Strategische Steuerung Governance, Stakeholder Management und nachhaltige Finanzen z.B. konzernweit verpflichtende CR Policies, KPIs in Geschäfts-/ CR-Bericht, Nachhaltigkeitsindizes



Erfolg in renommierten Ratings und Rankings: oekom, CDP, MSCI und Sustainalytics u.a.



Wir leben Verantwortung 2/3

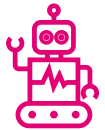
Corporate Responsibility

Gesellschaftliches Engagement



Digitale Teilhabe

Verbindung von Medien- und Demokratiekompetenz



Digitale Verantwortung

Auswirkungen der Digitalisierung: Chancen positiv gestalten, Risiken minimieren



Digitale Bildung

Angebote zur Vernetzung und Ausstattung von Schulen



Deutsche Telekom Stiftung

Impulsgeber für mathematisch-naturwissenschaftlich-technisches Bildungs-Ökosystem

Wegweisende Projekte



„Medien, aber sicher“:

Angebote zur kompetenten Mediennutzung (TeachToday), #Gegen Hass im Netz



KI-Leitlinien

Leitlinien für den ethischen und ökologischen Umgang mit Künstlicher Intelligenz (KI)



Telekom@School

Subventionierte Internetzugänge für allgemein- und berufsbildende Schulen in Deutschland



Bildungsstiftung

Projekte für die Zielgruppe von 10–16-Jährigen, u.a. „Ich kann was!“-Projekt zur Förderung von Medienkompetenz in der offenen Kinder- und Jugendarbeit

**#GOOD
MAGENTA**



Wir leben Verantwortung 3/3

Corporate Responsibility

Unternehmenskultur und Inklusion



Vorreiterrolle bei Gleichberechtigung & Diversity

- Pionier mit Einführung konzernweiter Frauenquote
- Mitarbeitenden-Netzwerke zu allen Vielfalts-Dimensionen, zur Sicherstellung von Sichtbarkeit und Teilhabe aller
- Moderne Arbeitsmodelle zur Förderung der Vereinbarkeit von Berufs- und Privatleben

Datenschutz



Führende Rolle in Datenschutz & Datensicherheit

- Datenschutzbericht & Sicherheit im Internet
- Frühwarnsystem gegen Cyberangriffe

Sponsoring



Förderung von Kultur & Sport

- Breiten- & Spitzensport
Bsp. DFB, Bayern München, Olympische und Paralympische Spiele/ Special Olympics, Breitensport-Engagement „Neue Sporterfahrung“
- Kultur/Beispiele:
International Beethoven Competition, Beethovenfest

Wir sind KI-Optimisten 1/2

KI ist für uns kein Zukunftsthema, sondern bereits Teil unserer Netzinfrastruktur. Wir nutzen Künstliche Intelligenz, um Netze schneller zu planen, effizienter zu bauen und stabiler zu betreiben. Dabei verschiebt sich der Fokus von reaktiver Steuerung hin zu vorausschauendem, automatisiertem Netzmanagement.

Das Ergebnis: bessere Qualität, höhere Resilienz und ein spürbar verbessertes Kundenerlebnis.

KI im Netzausbau

KI unterstützt die Planung und den Ausbau unserer Glasfasernetze. Sie analysiert Geodaten, Nachfrage und Bauparameter, um Ausbauentscheidungen zu optimieren. So beschleunigen wir den Rollout und setzen Ressourcen gezielter ein.

Link: <https://www.telekom.de/netz/glasfaser-ausbauplanung-ki>



KI-Agenten für das Mobilfunknetz der Telekom (RAN Guardian Agent)

Text aus: <https://www.telekom.com/de/medien/medieninformationen/detail/ki-agenten-fuer-das-mobilfunknetz-der-telekom-1099048>



Telekom und Google Cloud: Agentic AI für bestes Netzerlebnis (MINDR)

Text aus: <https://www.telekom.com/de/medien/medieninformationen/detail/mindr-ki-agenten-im-netz-1102736>



Wir sind KI-Optimisten 2/2

Text: KI als Produkt und Lösung

...
....
.....

KI-Hilfe im Anruf - die Intelligenz aus dem Netz (Magenta AI Call Assistent)

Text aus:

<https://www.telekom.com/de/medien/medieninformationen/detail/ki-hilfe-im-anruf-die-intelligenz-aus-dem-netz-1102886>



„Unser“ KI-Phone bringt „KI für alle“

Text aus:

<https://www.telekom.com/de/medien/medieninformationen/detail/unser-ki-phone-bringt-ki-fuer-alle-1095178>



Deutschlands erste KI-Fabrik für die Industrie

Text aus:

<https://www.telekom.com/de/medien/medieninformationen/detail/deutschlands-erste-ki-fabrik-fuer-die-industrie-1101664>



Wir als Arbeitgeber

Employer Branding

Erlebe T – ein Arbeitsplatz, an dem du wirklich dazugehörst, an dem deine Perspektiven uns inspirieren und an dem Vertrauen dir die Sicherheit gibt, einen positiven Unterschied zu machen.

Mit der Stärke eines globalen Marktführers und hoher Innovationskraft eröffnen wir dir zahlreiche Wege, dich kontinuierlich in neue Richtungen weiterzuentwickeln.

Gemeinsam gestalten wir eine Welt des digitalen Optimismus und verbinden Menschen – miteinander und mit den Möglichkeiten einer besseren Zukunft. Create connections that matter.

Fakten & unsere Arbeitgeber-Positionierung



70,740 Beschäftigte in Deutschland



4,683 Duale Studenten/Auszubildende



28.7% Frauen im oberen/mittleren Management

Datenbasis: Geschäftsbericht 2025

Auszeichnungen (Auswahl)

**Leading Employer
2026 Global & Germany**



**Beste Arbeitgeber für
Ausbildung und duales
Studium in Deutschland
2025**



Profile



Strategy & Transformation



Network, Products & Innovation



Service & Brand



Wir geben uns erst zufrieden, wenn alle dabei sind.

Es liegt in unserer Natur: Wir brauchen den Austausch mit anderen Menschen, um uns zu entwickeln. Teilen ist Nähe. Deshalb teilen wir, was uns wichtig ist, mit denen, die uns wichtig sind.

Wir teilen Erlebnisse, Erfahrungen und Überzeugungen, ja manchmal sogar unser Eigentum. Aber auch unser Wissen und unsere Ideen. Und führen sie oft zu etwas Besserem, etwas Größerem. Genau darin liegt unser Antrieb.

Wir, die Deutsche Telekom, sind mehr als irgendein Unternehmen, das die Gesellschaft mit Infrastruktur versorgt. Wir sind vertrauenswürdiger Begleiter in allen Lebenslagen. Privat und beruflich. Immer und überall. Das Leben der Menschen nachhaltig zu vereinfachen und zu bereichern – das ist unser Auftrag.

Mit unserem Netz als Lebensader: schnell, zuverlässig und sicher. Für jedermann einfach zugänglich.

Nah bei den Kunden, transparent, fair und offen für den Dialog. Mit neuen Produkten, deren Chancen wir schnell und früh erkennen, um sie zusammen mit unseren Partnern zu entwickeln. Das alles können wir besser als jeder andere. Und das schafft das nötige Vertrauen für eine langfristige Beziehung.

Genau dafür arbeiten wir bei der Deutschen Telekom – leidenschaftlich, fokussiert und nachhaltig. Wir beschreiten gemeinsam den Weg in eine faszinierende Welt unendlicher Möglichkeiten für jeden Einzelnen. Und leisten so unseren Beitrag für ein gesellschaftliches Miteinander.

Das verbindet uns.

Unsere erneuerten Leitlinien

<p>Vorher</p> <p>BEGEISTERE UNSERE KUNDEN</p> <p>Wir sind der vertraute Begleiter und unterstützen unsere Kund*innen beim Erreichen ihrer Ziele – durch ein einfaches, innovatives Kundenerlebnis, welches den Menschen in den Mittelpunkt stellt.</p>	<p>EINFACH MACHEN</p> <p>Wir gehen mit Unternehmergeist lösungsorientiert voran - das gibt uns einen Vorsprung vor den Wettbewerbern.</p>	<p>HANDLE MIT RESPEKT UND INTEGRITÄT</p> <p>Wir verhalten uns stets richtig, zu jeder Zeit, an jedem Ort. Was zählt, sind unsere Taten. Wir setzen uns aktiv für ein respektvolles Miteinander ein.</p>	<p>OFFEN DISKUTIEREN, DANN GESCHLOSSEN HANDELN</p> <p>Wir sind ein Team. Wir fordern und fördern uns gegenseitig.</p>	<p>ICH BIN DIE TELEKOM – AUF MICH IST VERLASS</p> <p>Wir sind stolz, die Telekom zu sein. Wir handeln mit Leidenschaft, Verantwortung und Engagement - Vertrauen bedeutet uns alles.</p>	<p>BLEIBE NEUGIERIG UND WACHSE</p> <p>Wir bleiben neugierig und beim Lernen immer am Ball. Diese Einstellung lässt uns sowohl als Unternehmen, als auch persönlich wachsen.</p>
<p>Erneuert</p> <p>BEGEISTERE UNSERE KUNDEN</p> <p>Ihre Bedürfnisse und Wünsche sind unser Nordstern. Wir gewinnen ihre Herzen – und machen unsere Kund*innen zu Fans. Mit unvergleichlicher Qualität und Kundenerlebnissen.</p>	<p>WIR SIND NICHT ZU STOPPEN</p> <p>Wir geben immer unser Bestes und treiben Ergebnisse mit Entschlossenheit voran. Wir sind offen für Technologie und setzen sie sinnvoll ein. Wir vereinfachen unnötige Komplexität, die uns ausbremst – denn für uns ist “gut” nicht führend.</p>	<p>HANDLE MIT RESPEKT UND INTEGRITÄT</p> <p>Wir stehen für Haltung und Verantwortung. Wir tun immer das Richtige – auf die richtige Weise. Wir handeln mit Empathie und Respekt und schätzen, was jede und jeder Einzelne einbringt.</p>	<p>ALS TEAM, GEMEINSAM</p> <p>Wir fordern und fördern uns gegenseitig – und gewinnen wie verlieren gemeinsam. Wir überwinden Silos. Wir diskutieren offen, treffen Entscheidungen und stehen gemeinsam dahinter – als ein globales Team.</p>	<p>ICH BIN DIE TELEKOM – AUF MICH IST VERLASS</p> <p>Wir sind stolz, die Telekom zu sein. Wir sind da, wenn es darauf ankommt. Wir handeln unternehmerisch – mit Leidenschaft und Verantwortung. Vertrauen bedeutet uns alles.</p>	<p>BLEIBE NEUGIERIG UND WACHSE</p> <p>Wir setzen uns hohe Ziele und entwickeln uns laufend weiter. Wir lernen, lassen los und lernen neu. Wir probieren aus, scheitern und machen es besser. So wachsen wir persönlich und als Organisation.</p>

Wir sind ansprechbar



Timotheus Höttges

Vorstandsvorsitzender
Deutsche Telekom AG

 [linkedin.com/in/timhoettges](https://www.linkedin.com/in/timhoettges)



Ferri Abolhassan

Vorstandsmitglied T-Systems

 [linkedin.com/in/ferriabolhassan](https://www.linkedin.com/in/ferriabolhassan)



Birgit Bohle

Vorstandsmitglied Personal und Recht,
Arbeitsdirektorin

 [linkedin.com/in/birgitbohle](https://www.linkedin.com/in/birgitbohle)



Rodrigo Diehl

Vorstandsmitglied Deutschland, Sprecher der
Geschäftsführung Telekom Deutschland GmbH

 [linkedin.com/in/rodrigodiehl](https://www.linkedin.com/in/rodrigodiehl)



Christian P. Illek

Vorstandsmitglied Finanzen

 [linkedin.com/in/christianillek](https://www.linkedin.com/in/christianillek)



Thorsten Langheim

Vorstandsmitglied USA und
Unternehmensentwicklung

 [linkedin.com/in/thorstenlangheim](https://www.linkedin.com/in/thorstenlangheim)



Dominique Leroy

Vorstandsmitglied Europa

 be.linkedin.com/in/dominiqueleroy



Inhalt

01 Profil

02 Strategie & Transformation

03 Netz, Produkte & Innovation

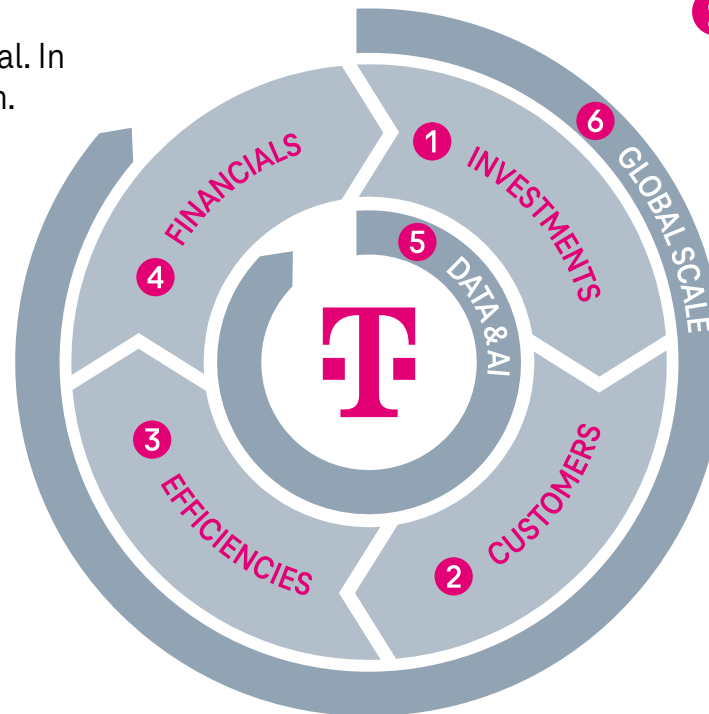
04 Service & Marke

Unsere Strategie: Führende Digitale Telko

6 Wir nutzen unsere Größe. Wir bauen und betreiben Plattformen und Produkte global. In der Cloud. Mit einheitlichen Schnittstellen.

5 Wir stellen Digitalisierung an die erste Stelle und nutzen das volle Potential unserer Daten und von KI – AI@T

4 Wir schaffen maximalen Mehrwert: Für Investitionen in nachhaltiges Wachstum und für unsere Aktionäre



1 Wir machen den Unterschied mit dem besten Netzerlebnis: bestes Glasfasernetz, bestes 5G-Netz

2 Wir wachsen weiter: Mit besten Netzen und Produkten, die das Leben aller Kunden vereinfachen. Und mit neuen Erlösen durch den Magenta Advantage

3 Wir vereinfachen, wir automatisieren, wir modernisieren – überall: Dadurch steigern wir Produktivität und Effizienz.



Wir sind besonders – wertvollste Marke, einzigartiges Portfolio, bestes Team, starke Werte und führende Nachhaltigkeits-Ambitionen

[Hier klicken, um zu DT's Präsentation vom Kapitalmarkttag im Oktober 2024 zu gelangen](#)

Unser Commitment

STARKE BASIS



- Höherer **TMUS-Anteil** & starkes **Portfolio** mit weiterem Spielraum
- Stabile **Fremdkapitalquote** & **finanzieller Spielraum**
- **T-Systems** als einzigartiger Differenzierungsfaktor
- Starke **Marke, Werte & ESG-Versprechen**
- Verjüngtes, branchenweit führendes **Team**



EXZELLENTA AUSFÜHRUNG



- **Mehr** als die Konkurrenz **investieren**
- **Qualität** auf das nächste Level heben
- Den Markt für uns **gewinnen**
- Chancen bei **Glasfaser** nutzen
- **5G** zur Erfolgsgeschichte machen
- Profitables **B2B-Wachstum**
- Wachstum **jenseits des Kerngeschäfts** generieren



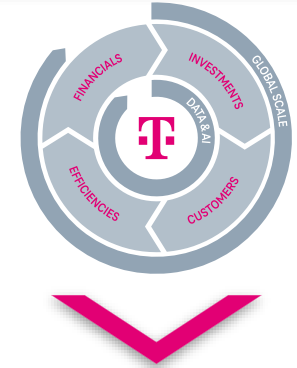
BESCHLEUNIGUNG



- **Datengestütztes**, "digital first" Unternehmen
- **AI@T** überall – für uns und für unsere Kunden
- **Globale Größe** nutzen
- **Plattformökonomie**



WERTSCHÖPFUNG

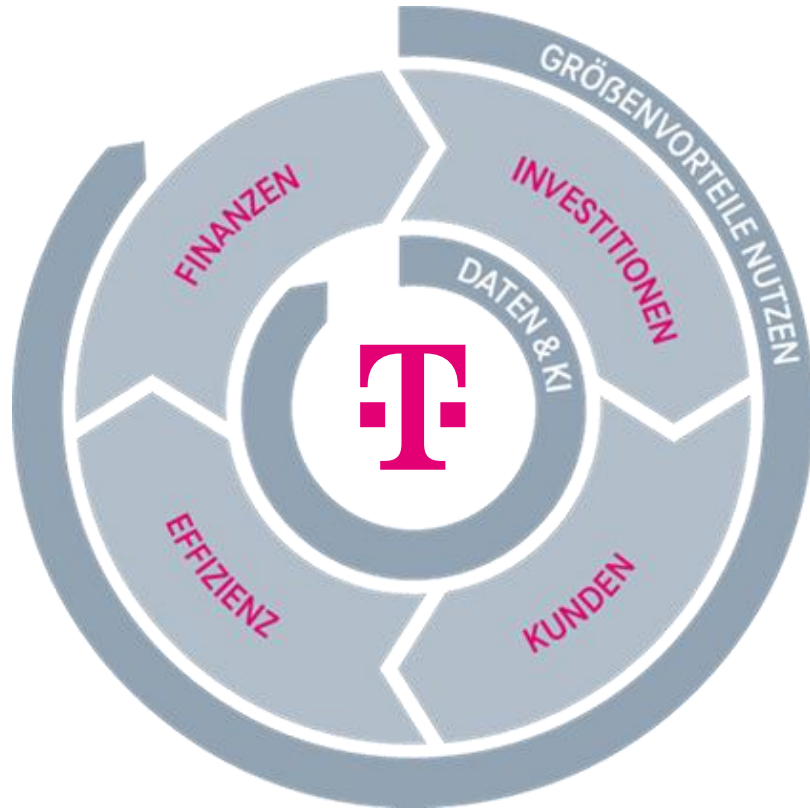


Zusätzliche Wertschöpfung:

- Adj. EPS: ~ **2,5 €** in 2027e
- Dividenden **40%–60%** von adj. EPS
- Aktienrückkauf von bis zu **2 Mrd. €** in 2026

Hier klicken, um zu DT's Präsentation vom Kapitalmarkttag im Oktober 2024 zu gelangen

Strategische Prioritäten 2026



- 1 Noch stärker auf **Konnektivität als unser zentrales Unterscheidungsmerkmal setzen** – bei gleichzeitiger mutiger Erschließung **neuer hochwertiger Geschäftsmöglichkeiten**
- 2 **Stärkung unserer B2B-Dynamik durch ein integriertes Portfolio** und **Realisierung (souveräner) KI- und Cloud-Chancen**
- 3 **KI wird alles neu definieren – und deshalb investieren wir in der gesamten Organisation**, um an der Spitze zu bleiben
- 4 Die **volle Kraft unserer transatlantischen Präsenz** ausschöpfen, um die **Effizienz auf allen Ebenen weiter zu steigern**
- 5 Beibehaltung **unserer erstklassigen Kapitalallokation**, um weiter **überdurchschnittliche Werte** und **nachhaltige Renditen für unsere Aktionäre** zu erzielen
- 6 Das T stärken: **Investition in unsere Marke – und das beste Team mit langfristiger kultureller Transformation und Verjüngung**





Inhalt

01 Profil

02 Strategie & Transformation

03 Netz, Produkte & Innovation

04 Service & Marke

Vielfach ausgezeichnet:

Unser Bestes Netz (Deutschland)

5G

100 100

5G Antennen

GLASFASER

>860 000 km

Glasfaserkabel

Unser Bestes Netz auf einen Blick

Deutschland

Festnetz

>860 000 km

Glasfaserkabel (Ende 2025)

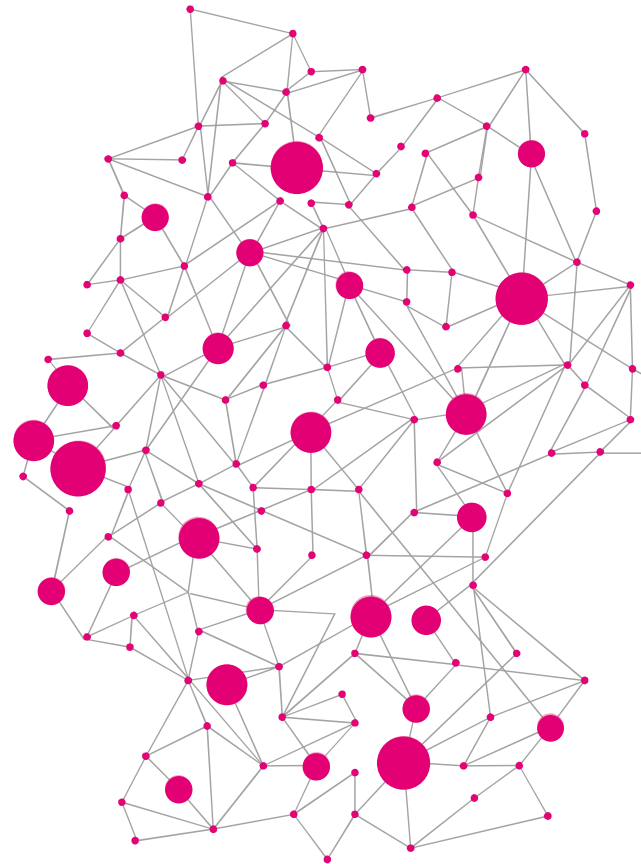
Glasfaser buchbar für

11 Mio. Haushalte

(Ende 2025)

>37 Mio. Haushalte

mit bis zu 100 Mbit/s oder mehr (Q3/2025)



Mobilfunk

~ 100 100 5G Antennen

(Ende 2025)

99% 5G Netzabdeckung

(Ende 2025)

99%

Bevölkerungsabdeckung LTE

(Ende 2025)

Unser Bestes Netz auf einen Blick

Preise und Auszeichnungen

Bundesweite Netzabdeckung, hohe Bandbreite und Stabilität. In Mobilfunk und Festnetz

- Zahlreiche Auszeichnungen in Mobilfunk und Festnetz
- Innovative Produkte
- Hohe Bandbreiten und modernste Technologie
- Exzellente Netzabdeckung

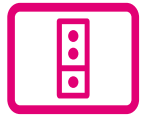


Wiederholt ausgezeichnet



Das Netz ist Kern unserer Wertschöpfung

und entscheidend für Deutschlands digitale Zukunft



Internet- geschwindigkeit

Der Bedarf an **sehr hohen** und in beide Richtungen **gleich schnellen** **Internetgeschwindigkeiten** steigt kontinuierlich. **Glasfaser** bildet die **langfristig skalierbare Infrastruktur** für datenintensive Anwendungen in Haushalten, Wirtschaft und öffentlichem Sektor.



Netzabdeckung

Der Fokus liegt auf dem **beschleunigten Ausbau von Glasfaser** (FTTH) und einem **leistungsstarken 5G-Netz**. Bestehende Technologien sichern die Versorgung, während die **Netzinfrasturktur** konsequent auf **Zukunftsfähigkeit** ausgerichtet wird.



Geräte

Die Zahl **vernetzter Geräte** wächst exponentiell – von **Smart Homes** über Industrieanlagen bis zu vernetzten Fahrzeugen. Dauerhafte, zuverlässige **Konnektivität** wird zur Grundvoraussetzung **digitaler Wertschöpfung**.



Latenz

Neben hoher Bandbreite gewinnt **geringe Latenz** zunehmend an Bedeutung – insbesondere für Industrieanwendungen, autonome Systeme, Telemedizin und Echtzeitsteuerungen. **5G SA und Edge-Architekturen** ermöglichen neue Geschäftsmodelle durch zuverlässige **Echtzeitkommunikation**.



Nutzungserlebnis

Neue Anwendungen wie **KI-gestützte Dienste**, Cloud-Gaming, XR-Anwendungen oder vernetzte Produktionsprozesse erhöhen die Anforderungen an **Kapazität, Stabilität und Echtzeitfähigkeit** der Netze deutlich.

Produkte für unsere

Privatkunden



Unlimited

MagentaTV

Magenta Zuhause

Beyond Core

Starke Produkte und Services für Privatkunden

Wir bieten Produkte und Services, die gleichzeitig innovativ, sicher und einfach sind.



Echtes Unlimited

Mit den neuen MagentaMobil-Tarifen surfen Sie als Familie grenzenlos – ganz ohne Datenlimit, ganz ohne Einschränkungen. Ab der ersten Pluskarte genießen Sie alle unbegrenztes Datenvolumen*. Und das Beste: Je mehr Sie sind, desto günstiger wird's.

* Gilt ab MagentaMobil M Tarif und für MagentaEINS Kund*innen ab MagentaMobil S



MagentaZuhause

Mit unseren MagentaZuhause Tarifen surfen Sie auch zuhause im besten Netz und sind stets mit Ihren Liebsten verbunden – Denn wir vernetzen Deutschland: Jetzt und für immer!



MagentaTV

Mehr für alle - Unterhaltung für die ganze Familie: Mehr Fernsehen, mehr Streaming-Dienste und Partner, mehr Serien und Filme. Mehr Spitzensport. Für zuhause und unterwegs. Ganz einfach ohne Login ausprobieren oder direkt im Paket buchen und sparen.



Beyond Core Services

Mehr Magenta für Ihren Alltag: Wir begleiten Sie künftig nicht nur mit unseren Telekommunikationsprodukten, sondern auch darüber hinaus. Schon heute mit Vorteilen in Magenta Moments und einfachem Bezahlen mit Payzy – und bald noch mehr.

Magenta Mobil – wir demokratisieren Unlimited

Je mehr, desto günstiger



Integrativ & konvergent!
Familie u. Vertraute

Günstige MagentaMobil Angebote für alle, die Familie sind.



Unkompliziert & smart!
Einfachheit

Wir bieten mit unseren Tarifen ein einfaches und smartes Angebot für jeden.



Echtes Unlimited
Ohne Grenze

Wir bieten echtes Unlimited für Hauptkarte und alle PlusKarten ohne zusätzliche Buchungen.



Je mehr, desto günstiger!
Durchschnittspreis

Mit jeder weiteren Karte sinkt der Durchschnittspreis für alle. Dabei haben alle PlusKarten das gleiche Datenvolumen wie die Hauptkarte.



UNLIMITED



UNLIMITED

Wir demokratisieren Unlimited

Unsere MagentaMobil Kund*innen genießen Unlimited Datenvolumen ab dem MagentaMobil M Tarif bereits mit nur einer Pluskarte. Für M1-Kund*innen gilt dies auch im MagentaMobil S Tarif.



Magenta Zuhause – alles für das Heim-Internet

Wir verbinden Deutschland – Jetzt und für immer – für das beste Erlebnis zu Hause!



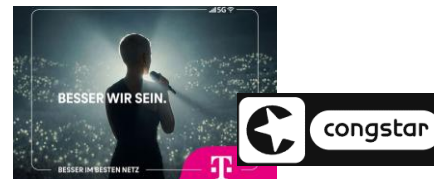
Highspeed Zuhause

Beste Anschluss mit bestem WLAN und bestem Service bietet TOP Internet Geschwindigkeit im ganzen Zuhause.



Smartes Zuhause

Mit Router und App das ganze Zuhause intelligent vernetzen und über das Smartphone steuern.



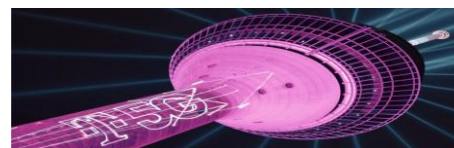
Passende Tarife und Angebote

Unsere Tarife bieten Bandbreiten für jede Internetnutzung. Familien, hohe Uploads im HomeOffice oder für junge Leute. **Neu:** Schnelles DSL von congstar – dauerhaft günstig, alles in der congstar App.

T GLASFASER

Glasfaser – schnell, stabil und zukunftssicher

Mit bis zu 2.000 Mbit/s surfen ist im modernen T-Glasfasernetz einfach möglich.



Hybrid 5G

Schnelles Internet auch da, wo das Festnetz nicht genug Leistung bietet. Hybrid schaltet Festnetz und Mobilfunkbandbreite zusammen und bietet so hohe Bandbreiten.

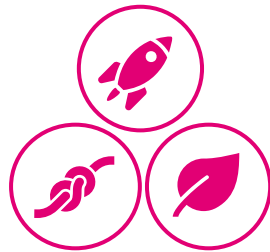


T Glasfaser bis in den Haushalt (FTTH)

Lebensader der digitalen Gesellschaft



Nur FTTH bietet für die intensive Datennutzung von heute und morgen ausreichend Leistung.



Kein anderes Netz ist leistungsfähiger, stabiler oder energiesparender.



Jahr für Jahr schließen wir bundesweit mehr als 2,5 Mio. Haushalte, Unternehmensstandorte und öffentliche Einrichtungen (z.B. Schulen) an das Netz der Zukunft an.



Magenta TV – Fernsehen der Zukunft!

Unsere Kunden streamen ihre Lieblings-Sendungen jederzeit - auch unterwegs.



Zeitunabhängiges Fernsehen durch Restart, 7 Tage Replay, Timeshift & Aufnahme



Größte Programmvietfalt mit mehr als 180 Sendern, davon über 160 in HD* und 3 in UHD**, und exkl. Sportinhalten wie der FIFA WM 2026



MagentaTV+ – Einzigartige Vielfalt bei MagentaTV inklusive. Originals & Exklusives, das Beste von ARD & ZDF, Internationale Top-Serien und -Filme sowie Highlights für Kids & Teens



Beste Partnerinhalte mit Zugriff auf Streaming-Dienste z.B. RTL+, Netflix, Apple TV+, DAZN, Disney, WOW sowie Video- und Mediatheken



Mehr **Flexibilität**: Mit MagentaTV Fernsehen, exklusive Serien und Filme in HD überall und jederzeit streamen*: Nicht nur auf Telekom-Hardware, sondern auch auf Tablets, Smartphones, Smart-TVs, Chromecast, FireTV und Apple TV**



MagentaTV Freemium bietet einen ersten kostenlosen Einblick in MagentaTV für jede/n



MagentaTV One
Mit MagentaTV und MagentaTV One ein überragendes TV-Erlebnis genießen. Einfache Installation. Flexibel über LAN oder WLAN, unabhängig vom Internetanbieter



* Ab MagentaTV Smart

**UHD nur mit TV-Geräten der Telekom wie MagentaTV One etc. möglich

**** Übersicht der aktuell unterstützten Geräte: <https://www.telekom.de/magenta-tv/tarife-und-optionen/magenta-tv-mit-app/geraete-uebersicht>

Produkte für unsere

Geschäftskunden

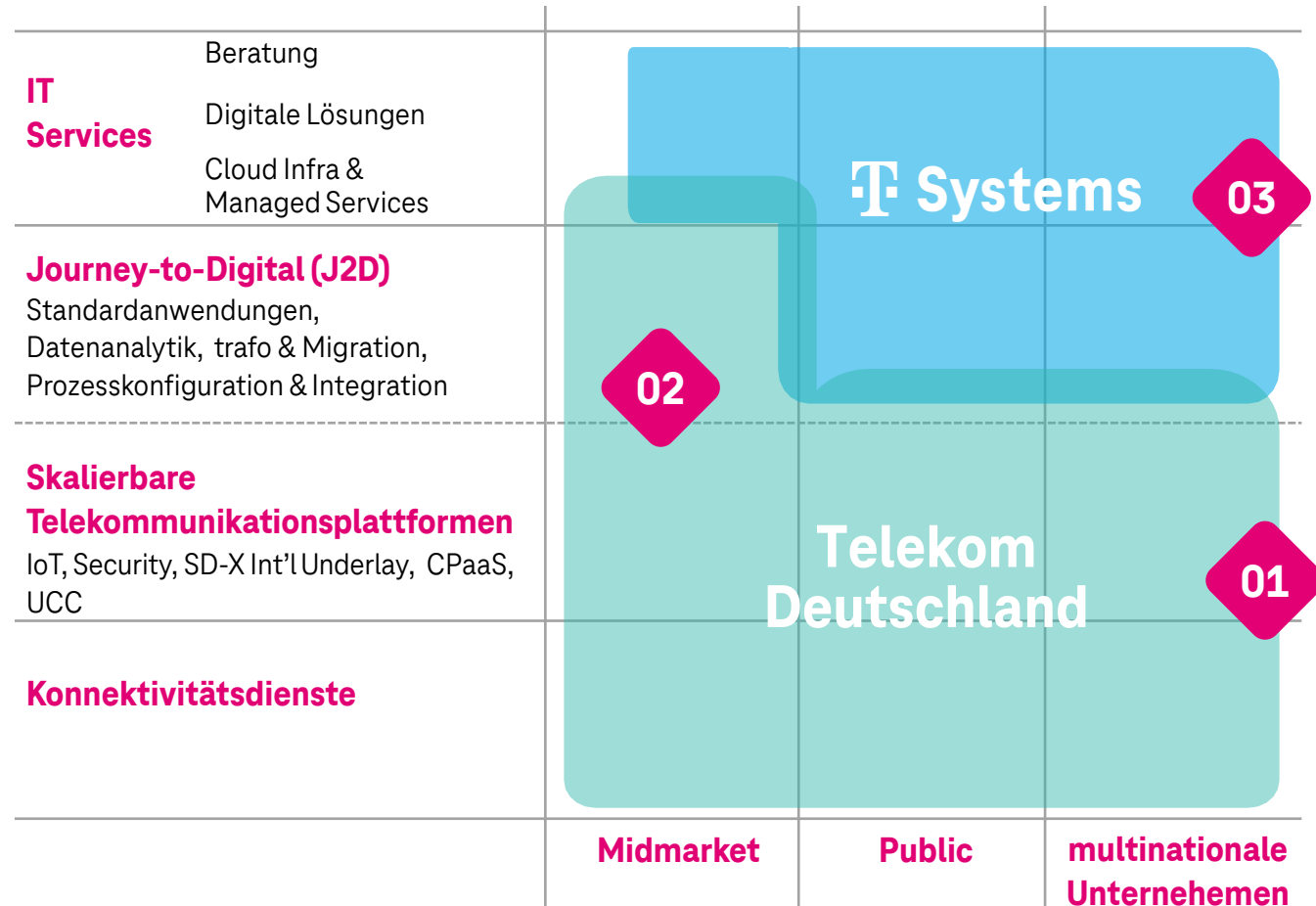


INTEGRIERTE B2B-KOMPETENZ

Von kleinen Unternehmen, über Mittelstand bis hin zu multinationalen Konzernen oder öffentlichen Institutionen: Gemeinsam sind T-Systems und Telekom Deutschland für das Business unserer Kunden da.

Wir strukturieren unsere Fähigkeiten für die beste Customer Experience auf allen Ebenen

Portfolio & Markteinführungsansicht



01

Erstklassige, software-defined Konnektivität basierend auf dem globalen DT-Netzwerk für alle Unternehmenskunden

02

Echte E2E Digitalstrategie für den Mittelstand: Überzeugende Angebote für den Mittelstand die ihre journey-to-digital vorantreiben

03

Konfigurierbare, branchenspezifische digitale Lösungen für multinationale Unternehmen, basierend auf skalierbaren Cloud-Diensten

Produkte für unsere

Geschäftskunden

T- Systems

Security

Advisory

Digital

Cloud Services

Wir sind groß genug,
um **global zu skalieren**,
und klein genug, um für
unsere Kunden **da zu sein**.

Über T-Systems

#1 **IT Service Anbieter**
in Deutschland & #2 in DACH

4,1 Mrd. € Umsatzwachstum +2,5 % in 2025

8 **Security Operation Center (SOCs)**, die global
> 36 Mio Cyberangriffe pro Tag abwehren

25 **Länder** in USA, LATAM,
Europa & Asien

> 500 **führende Technologiepartner**
und -dienstleister

> 1.000 **Kundenreferenzen**

26.000 Mitarbeiter davon
> 20.000 **zertifizierten Experten**

Wir begleiten Sie auf Ihrer Reise in ein **modernes, sicheres und resilientes digitales Umfeld**, und zwar **Ende-zu-Ende entlang der digitalen Wertschöpfungskette**.



Unsere Aufstellung



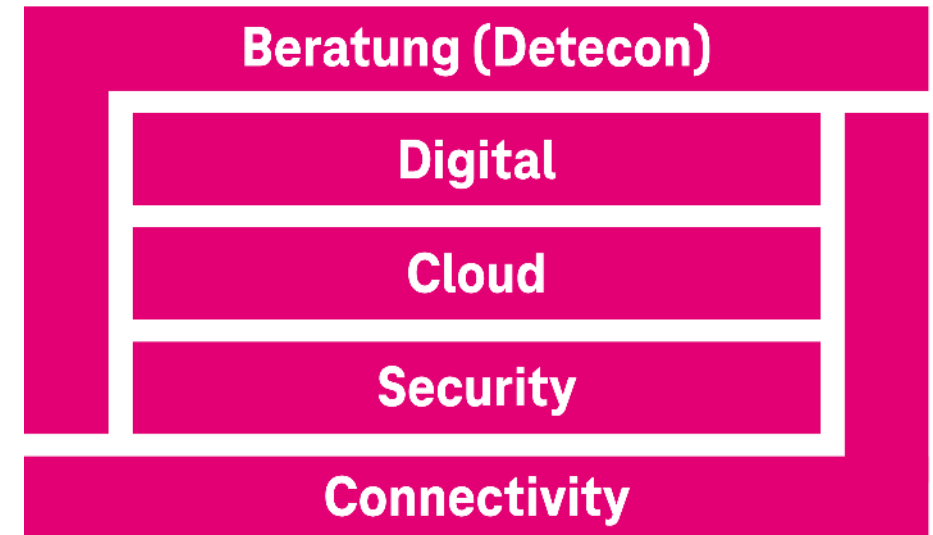
7 Fokus
industrien



Global Delivery Network
mit **25** Ländern



1 Deutsches
Frontend



Plan



Build



Run



Wir helfen unseren Kunden, Innovationen zu entwickeln und **Bedeutendes zu leisten.**

Zusammen verändern wir die Welt

Lebensverändernde Erkenntnisse

weltweit verfügbar machen mit Copernicus Satelliten-Daten



Krankenhäuser am Laufen halten und dadurch **Leben retten**



Die **Mobilität der Zukunft** absichern



Täglich **Millionen von Menschen** an **Flughäfen** bewegen



Die **Menschheit** mit **Energie versorgen**



Stärkung der **Cyber Resilienz** von Europa



SCHMID INDUSTRIE HOLDING

Unser globales Portfolio verbindet horizontale Lösungen mit fundierter Industrieexpertise



Automobil- industrie

Customer Experience
Software-Defined Vehicle
Industry-X
Journey to Cloud



Gesundheits- wesen

Digitalisierung von Krankenhäusern
Digitale Krankenversicherung
Telematic Infrastruktur 2.0
Digitalisierung der Pflege



Öffentlicher Sektor

Digitale Verwaltung
Nachhaltigkeit öffentlicher
Sektor
Digitale Souveränität



Öffentlicher Personenverkehr

Digitale Infrastruktur
Transport Operations
Digital Instandhaltung
Fahrgast Erlebnis

Advisory



Die Kombination aus Managementberatung und fundierter Technologieexpertise, um Sie durch die Reise der digitalen Transformation zu führen.

Digital

1010

Entwicklung von und Unterstützung bei Ihrer Digitalisierungsstrategie.

Cloud



Aufsetzen und Management von Multi-Cloud Umfeldern.

Security



Sicherheit für Ihr Geschäft durch modernste Sicherheitsservices.

Connectivity



Die Basis für erfolgreiche Digitalisierung mit schnellem, agilem und sicherem Zugriff auf Daten und Anwendungen weltweit.

Connected Kunden & Mitarbeiter
Lieferkettenmanagement
Nachhaltige Logistik Versorgung
Handels- IT Modernisierung



Handel & Logistik

Digitalisierung & Monetarisierung
Transformation & Modernisierung
Sicherheit & Compliance



Finanzsektor

Beschleunigte Innovation
Resiliente Lieferketten
Smarte, nachhaltige Fabriken
Connected Products & Services



Fertigungs- industrie

Wir machen **Kunden zu Fans.**

“ Mit der **T-Systems Sovereign Cloud**, powered by Google Cloud, können wir jetzt mit einer **innovativen, KI-basierten Lösung** die **Einhaltung von Geldwäschegesetz-/GWG-Compliance** sicherstellen.

————— *Maximilian Reinhard, Founder and CPO Legalian.io*

“ Die **Private Cloud** ist eine tolle Option für unsere SAP Betriebssysteme. Sie kombiniert **Stabilität mit Kosteneffizienz**. Die Migration in die Cloud der nächsten Generation war daher nur logisch.


————— *Christian Eigler, Corporate CIO at Continental AG*

“ In der Luftfahrt hat Sicherheit schon immer eine große Rolle gespielt, und wir sind sehr froh, dass ein **starker und zuverlässiger Partner wie Telekom Security** uns absichert und flexibel auf unsere IT Sicherheitsbedürfnisse reagiert.

————— *Naby Diaw, CISO at Lufthansa Group*

Global Player & Hidden Champions schenken uns ihr Vertrauen





Ihre Herausforderungen zu lösen, ist **unsere Mission.**

Adressierte Kundenherausforderungen

DIGITALISIERUNG

Durch RPA hat T-Systems den Bestellprozess von täglich > 600 Deutschland-Tickets automatisiert und dadurch Transdev geholfen, **die Kosten für 60 zusätzliche FTE zu vermeiden.**

RESILIENZ

Durch KI basierte Lösungen konnten wir Vorfälle schnell lösen und die Ausfallkosten für einen Logistikgiganten minimieren. Dadurch **wurden die Vorfälle auf Null reduziert.**

JOURNEY TO CLOUD

Dank T-Systems' Cloud Consulting und der Migration in eine Public Cloud Lösung konnte ein großer Pipelinebetreiber seine **IT-Kosten um 40 % reduzieren.**

NACHHALTIGKEIT

Durch eine konsolidierte, effizientere Nutzung von IT-Kapazitäten konnten wir den CO₂ Fußabdruck der Gerresheimer AG **um mehr als 90 % reduzieren.**

Ihre **Nachhaltigkeitsziele** sind uns ebenso wichtig wie unsere eigenen.



Wir haben ein Ende-zu-Ende Portfolio für ESG



Durch PAC Analysten als führend positioniert und gelistet in der ISG Provider Lens™ – Sustainability und ESG services (Europa).

Unsere Nachhaltigkeitsziele

- 0 % Net Zero** für direkten und indirekten Energieverbrauch **bis 2025**
- 100 %** Beschaffung von **erneuerbarer Elektrizität seit 2021**
- 0 % Net Zero Emissionen** (in vollem Umfang) **bis 2040**
- 100 %** Komplette Zirkularität für Technologie und Endgeräte **bis 2030**
- 55 %** Reduktion der Emissionen **insgesamt bis 2030**

Wie wir bei Ihren Zielen helfen können

Unsere **Datencenter** laufen **vollständig energieeffizient**



Zertifiziertes Mitglied des **Climate Neutral Data Center Pact**



Hocheffizientes **LEED-zertifiziertes** Rechenzentrum
Biere

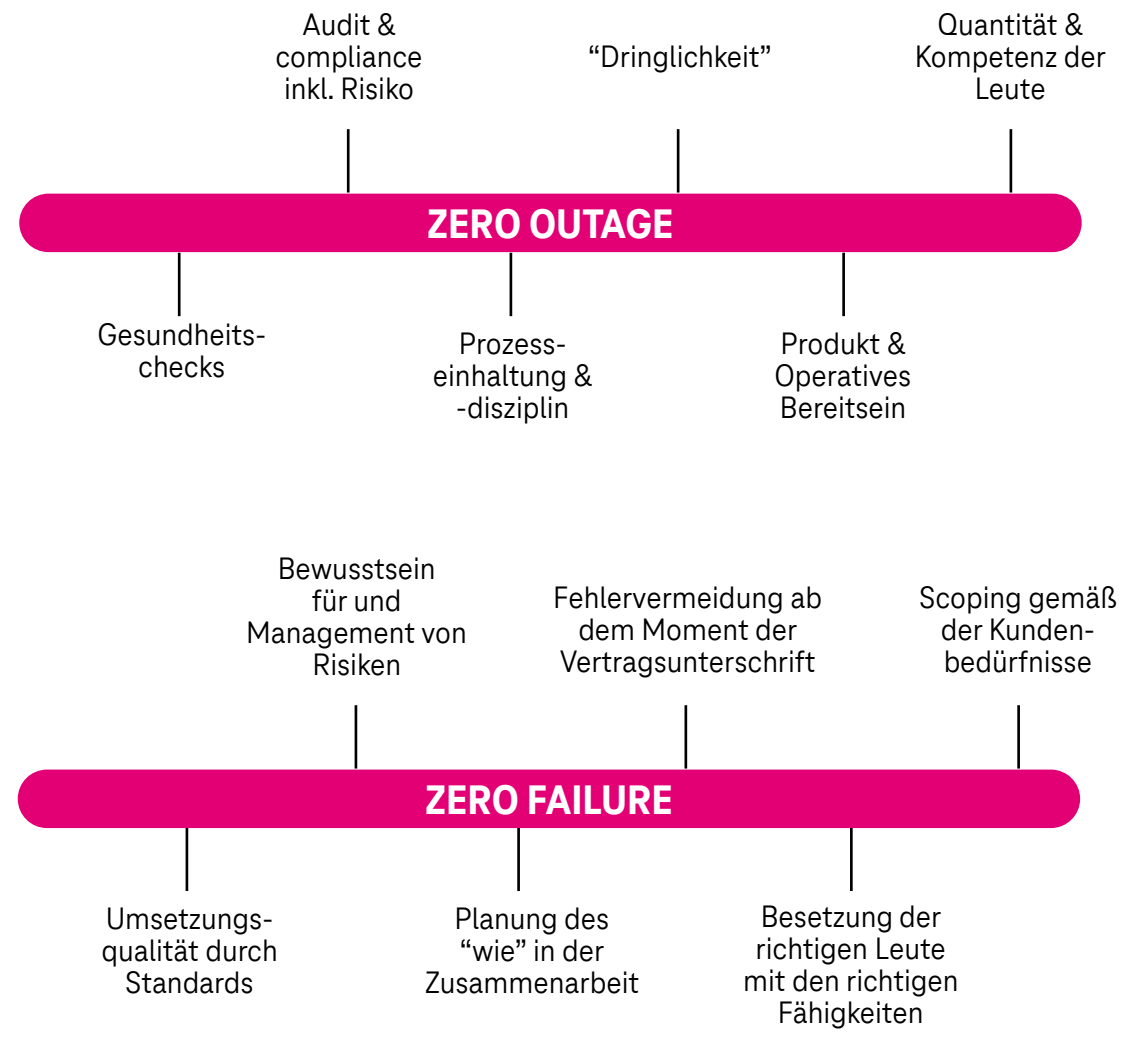


EU Verhaltenskodex ausgezeichnet als das energieeffizienteste Rechenzentrum in Europa in 2023.





Qualität
ist der Schlüssel
zum Erfolg.

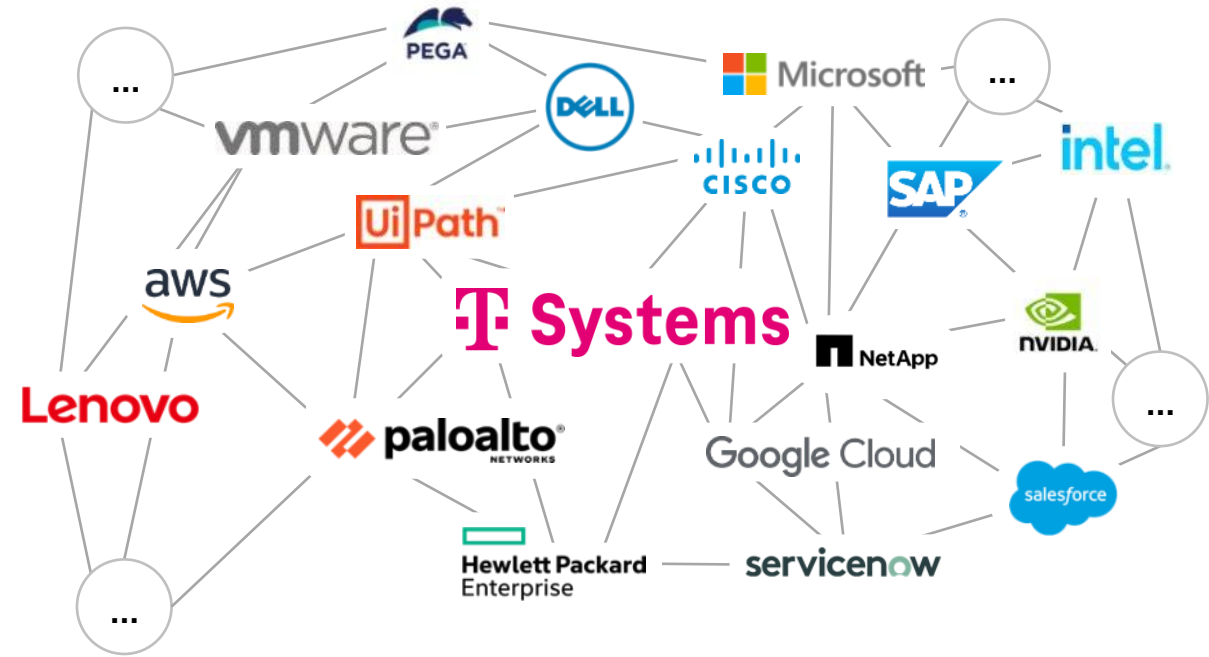


Unser **zuverlässiges
Partnernetzwerk** ermöglicht
innovative Lösungen.



**500+ prominente Technologie- und
Industriepartner und -dienstleister,
sowie zahlreiche Start-Ups**

- ✓ Gemeinsame Entwicklung von Lösungen
- ✓ Kompetenzerweiterung
- ✓ Gemeinsame Projektumsetzung
- ✓ Co-Innovation





Über **26.000 hoch-engagierte Experten** liefern modernste digitale Lösungen - mit Leidenschaft und erstklassigen Kompetenzen.

#peoplemakeithappen

MENSCHEN MIT LEIDENSCHAFT & SKILLS

- Wir bieten: 20.000 zertifizierte Experten, 10.000 Zukunftskompetenzen in Cloud, Digital, Infrastruktur und Sicherheit. 800 KI-Experten, 800 IT-Architekten, 700 Scrum Master, 300 Agile Coaches.
- Wir investieren 8% unseres EBIT in Schulungen und sind DACH-Gewinner für Excellence in Learning and Development.
- Wir liefern Qualität und Expertise bei der Durchführung von IT-Projekten weltweit in allen unseren Branchen und unserem Portfolio

UNSERE WERTE

- Wir sind über 26.000 Mitarbeiter in 25 Ländern unterschiedlichster Herkunft: Wir glauben fest daran, dass eine Kultur der Vielfalt und Inklusion ein Umfeld schafft, mit dem das beste Kundenerlebnis erreicht wird.
- Wir schätzen und fördern eine Kultur der Zusammenarbeit, in der alle ihr Wissen, ihre Ideen und Meinungen einbringen können. #oneTeam

TALENT MAGNET

- T-Systems ist ein Ort, an dem Menschen wachsen und sich entwickeln können. Wir schaffen echte People Experience. Wir hören unseren Mitarbeitern zu und handeln.
- Wir sind Top Employer in Deutschland und in Kernmärkten.

Produkte für unsere

Geschäftskunden

Telekom
Deutschland

Konnektivität
& Infrastruktur

Security

ICT-Solutions
& Business Apps

Cloud Management

Agile Workplace

Unsere Key Facts

Wir haben eine starke
Position im Markt

#1

Marktführer
für Geschäftskunden
in Deutschland



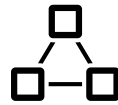
#1

wertvollste europäische Marke
wertvollste Telekommunikations-
Marke der Welt



99%

5G Coverage
in Deutschland



> 50%

**Deutscher Unternehmen
arbeiten**
auf dem Telekom Netz



87

TRI*M-points B2B
(Kundenzufriedenheit)



> 80%

**der deutschen
„Hidden Champions“**
sind unsere Kunden

Auf einen Blick: Wir sind **Telekom Deutschland** **Geschäftskunden**

Wir sind der bevorzugte Digitalisierungs-Partner von
2,5 Millionen Geschäftskunden

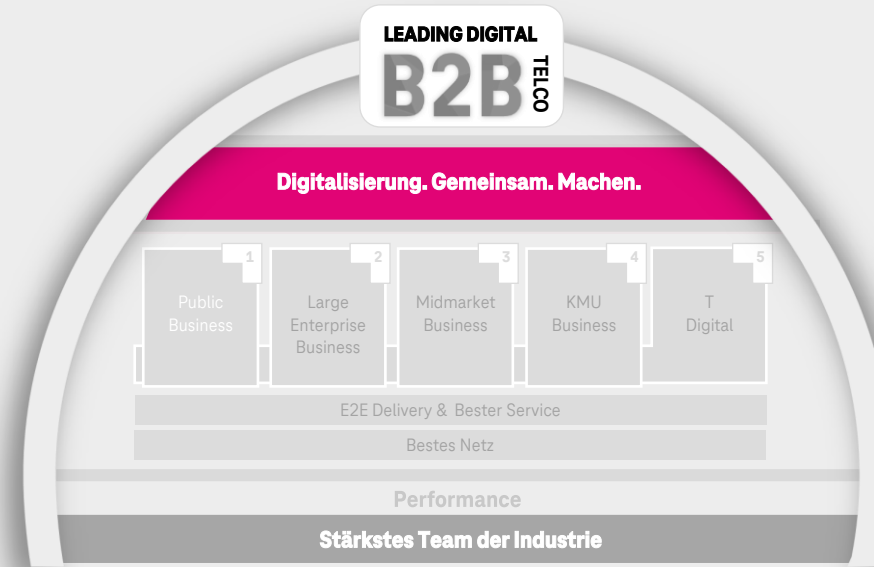
unsere
25.500 Expert*innen

sorgen gemeinsam mit
5.500 Partnern

für
Ihre Digitalisierung



Unsere Mission



DIGITALISIERUNG. GEMEINSAM. MACHEN.

Wir haben die branchenübergreifende **Digitalisierung**skompetenz.

Wir handeln **gemeinsam** mit unseren Kundinnen und Kunden als ihr Partner.

Wir **machen** es möglich. Wir gehen die digitalen Herausforderungen mit unseren Kunden an.

Wir haben die **Bedürfnisse unserer Kunden** verstanden

Der Kunde im Mittelpunkt – für uns nicht nur eine Phrase, sondern Grundlage für unser Tun. Die Bedürfnisse unserer Kunden immer im Blick, machen wir aus digitalen Innovationen nachhaltige Erfolge für Unternehmen und deren Geschäftsmodelle.



Bedürfnisse:



Mehr Absatz & Service

online, am Point-of-Sale und unterwegs



Zusammenarbeit verbessern

durch Office- und Teamwork-Lösungen



Produktivere Prozesse

mit Cloud- und M2M-Lösungen, Apps und KI



Digitale Flexibilität

bei Innovationen und Geschäftsmodellen



Optimale Vernetzung

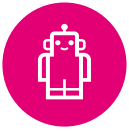
am Standort, zwischen Filialen und mobil



Zuverlässige IT-Sicherheit

für Netze, Daten und Endgeräte

Unser breites Business-Portfolio **macht unsere Kunden in der digitalen Welt erfolgreich**



KI



Digitalisierungsprojekte



Industrie Know-how

Applikationen

z.B.



Infrastruktur & Cloud Management

z.B.



Security

z.B.



Identity Management



Industrial Control Systems



SOC

Netzwerk & Konnektivität

z.B.

Managed SD-Networks

FTTH

Global WAN

IoT



Gemeinsam mehr erreichen:

Mit starken Partnern ermöglichen wir ein noch breiteres Spektrum in der Digitalisierung



Digitalisierung als Treiber für eine **nachhaltige Zukunft**

Digitalisierung und Nachhaltigkeit gehen Hand in Hand: Digitale Lösungen unterstützen Unternehmen dabei, ihre Nachhaltigkeit messbar zu machen und ihre Nachhaltigkeitsziele zu erreichen. **Wir sind Partner und Enabler für Nachhaltigkeit.**

DTAG Klimaziele

Netto Null

**bis 2040
(Scope 1-3)**

-55%

**CO2-Emissionen bis 2030
(Scope 1-3)**

100%

**ready for circularity
bis 2030**

100%

**Strom aus erneuerbaren
Energien seit 2021**

Digitale Lösungen von T Business

unterstützen Sie auf Ihrem Weg zu mehr Nachhaltigkeit im Unternehmen.



Mit dem **Telekom Nachhaltigkeitsmanager** bieten wir ein übergreifendes Portal für ausgewählte Best-in-Class Nachhaltigkeitslösungen und eine zentrale Plattform zum Management wesentlicher Nachhaltigkeitsdaten.



Unsere **IoT Lösungen** wie z.B. smartes Energiedatenmanagement, Flottenmanagement, Smart Building, Predictive Maintenance können den Strom-, Kraftstoff- und Rohstoffverbrauch senken. Dadurch wird nicht nur das Klima geschont, sondern auch Kosten gespart.



Mit **zirkulären Geschäftsmodellen** wie z.B. Device-as-a-Service oder Handyankauf fördern wir die Kreislaufwirtschaft.



Die **Digitalisierung von Schulen** liegt uns am Herzen: Mit den subventionierten Telekom@School Anschlüssen legen wir die Basis für digitales Lernen. Darüber hinaus bieten wir Mobilfunktarife für Schulen und vieles mehr.

Mit der **DIGITAL X** machen wir Digitalisierung konkret erlebbar

Die DIGITAL X ist Europas führende branchenübergreifende Digitalisierungsinitiative. Mit dem Anspruch, die digitale Transformation in Wirtschaft, Politik und Gesellschaft voranzutreiben führt die Deutsche Telekom Konzerne, den Mittelstand, Start-ups, Politik sowie Visionär:innen und führende Expert:innen in einer übergreifenden Community zusammen. Mit dem erklärten Ziel: **Greifbare Impulse für Europas digitale Agenda schaffen und gemeinsam ins Handeln kommen. Für nachhaltige Digitalisierung und eine gestärkte Wettbewerbsfähigkeit.**



digital-x.eu



Die Erfolgsgeschichte der **DIGITAL X**

„Wie kann die Digitalisierung Unternehmen voranbringen und wie unterstützen wir sie dabei?“ Diese Frage gab 2017 den Impuls, die Initiative ins Leben zu rufen. Ob Digitalisierungsanfänger- oder Profi, Start-up oder DAX-Konzern, Best Practice Sharing oder Fachdiskussion, bis heute gibt es ein Motiv, das alle Gäste, Partner und Speaker der DIGITAL X vereint: Vernetzen, austauschen, voneinander lernen – Digitalisierung gemeinsam anpacken.

Offen für Neues

Innovationen bei der Deutschen Telekom



Zusammenarbeit


Agilität

Fokus

Innovation in Zusammenarbeit mit Partnern weltweit



**TECH
BOOST**

Das Startup-
Programm der 

 **Capital**


hub:raum



Group Partnering

Weltweite Ideensuche nach Innovationen

Umsatzsteigerung und Differenzierung durch vollständige Integration in Produkt- und Entwicklungsprozesse der Deutschen Telekom

TechBoost

Partner für B2B Innovationsgeschäft mit Startups

Innovationspartner für Geschäftskunden der Deutschen Telekom und Vertriebspartner für Startups. Auf- und Ausbau wirtschaftlich nachhaltiger Kundenbeziehungen

T.Capital

Strategisches Risikokapital der Deutschen Telekom

Strategische Investitionen in früh- und mittel-phasige Unternehmen mit Synergien für die Deutsche Telekom. Früher Zugang zu disruptiven Technologien und Märkten

hub:raum

Innovationstransfer aus der Welt der Startups

Frühphasige Entwicklung neuer Geschäftsideen durch kontinuierliches Scouting, Startup Wettbewerbe und strategische Investitionen

T-Labs

Forschung mit den weltbesten Universitäten

Entwicklung umsetzbarer Ideen – T-Labs identifiziert relevante Ansätze aus der akademischen Welt

Markteinführung

kurzfristig

langfristig

Innovationsthemen

Beispiele

Home Orchestration



Beste digitale Erlebnisse zu Hause

Unser "Zuhause Erlebnis" erschafft ein integriertes und orchestriertes digitales Familienleben zu Hause, das umfangreiche Anwendungsfälle über alle Magenta Dienste ermöglicht, inkl. TV & Unterhaltung, Smart Home, Sicherheit, Sprachsteuerung, und Apps

Breitband Router



Leistungsstarke RDK Router Plattform

Standardisierte einheitliche Router Plattform für unterschiedliche Zugangstechnologien (xDSL, GPON, 5G/FWA, DOCSIS) basierend auf dem globalen open-source RDK-System – ermöglicht die beste Netzverbindung zu Hause und datengetriebene Dienste für die Kunden

Edge Cloud



Cloud näher an Endgeräten & Kunden

Edge Cloud bringt Datenverarbeitung an den Netzrand, näher an Endgeräte und Kunden – und ermöglicht Anwendungen mit geringen Latenzen wie Augmented-Reality oder vernetztes Fahren

Campus Networks



Exklusive Netze steigern Leistung

Dedizierte Konnektivität, Edge Computing und integrierte Digitalanwendungen erhöhen die Möglichkeiten für Produktionsautomatisierung, Flexibilität und Ausfallsicherheit für Unternehmen



Inhalt

01 Profil

02 Strategie & Transformation

03 Netz, Produkte & Innovation

04 Service & Marke



Ausgezeichnet
Unser Service

Digitaler Service

Frag Magenta,
MeinMagentaApp,
„Telekom hilft“ Community

70 Mio.

persönliche Kundenkontakte
pro Jahr

Testsieger

in allen relevanten Service-Tests

Unser Anspruch: der Beste Sales & Service

Kanalübergreifend, digital und persönlich



Zuverlässiger Service-Partner für Privat- & Geschäftskunden

- Rund 16.400 Menschen sorgen bei ca. **70 Mio. persönlichen Kundenkontakten** im Jahr für das **beste Kundenerlebnis**
- Wir **beraten, verkaufen** und **entstören**
- Wir bieten **Omni-Channel Services**: Wir **unterstützen** unsere Kunden am **Telefon**, im **Shop** und **vor Ort** – persönlich und kompetent
- Wir entwickeln und vertreiben **passgenaue ICT-Lösungen** aus einer Hand
- Wir sind **führend im Service** – bestätigt durch unabhängige Tests unter anderem von Connect und CHIP



Onlinekanäle Unser digitaler Service

- „Frag Magenta“ ist unser **digitaler Assistent**, der seit 2016 Kunden bei Serviceanfragen rund um Rechnung, Vertrag, Umzug oder Störung schnell und einfach hilft
- Unsere **Digitale Touchpoints** (z.B. Messaging, Social Media) bieten einen **nahtlosen Servicekontakt**
- Wir haben Europas **größte Service Community** mit „Kunden helfen Kunden“ und „Telekom Hilft“



Telekom Shops Schaufenster zu den Privat- & Geschäftskunden

- Exzellente Beratungsqualität und **erstklassiges Serviceerlebnis** in 1.450 Shops (Own, Partner & Handel)
- Beratung und Vermarktung **innovativer Produkte und Partnerangebote**
- **Modernste Verkaufsunterstützung** im ausgezeichneten und nachhaltigen Shop-Design
- Als Gastgeber machen wir mit persönlichen Services das **Kundenerlebnis** attraktiver und einfacher



Unser Serviceangebot Führend im Branchenvergleich



Hotline Tests

Unsere **Servicehotlines** sind führend bei Wartezeit, Qualität der Aussagen & Erreichbarkeit im **Mobilfunk, Festnetz und IPTV/Streaming**



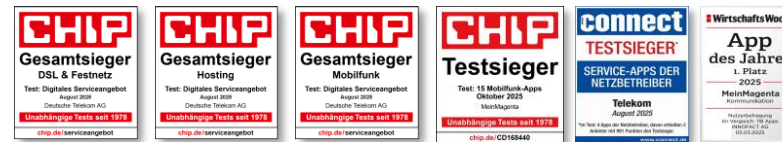
Shop Tests

Unsere Shops sind die besten der Branche – So das Fazit der Connect- und der CHIP-Redaktion in ihren Shoptests!



Tests zu digitalen Serviceangeboten

Wir sind im Vergleich zu direkten Wettbewerbern über **alle digitalen Kanäle & Touchpoints** sehr gut aufgestellt – und als **Testsieger** prämiert!



Chatbot Test

Zum ersten Mal hat CHIP Chatbots getestet – und **Frag Magenta** als **Testsieger** ausgezeichnet! Frag Magenta überzeugt besonders mit der **Qualität der Aussagen**



Unser Serviceangebot

Digitale Angebote für unsere Kunden



Digitale Servicekanäle

- Wir bieten besten digitalen Service über die **MeinMagenta App**, das **MeinMagenta Kundencenter** (Browser) und **WhatsApp/Chat**
- So ermöglichen wir jedem Kunden die Auswahl des präferierten digitalen Kontaktkanals



Frag Magenta Chat- & Voice-Bot

- Unser digitaler Service-Assistent „**Frag Magenta**“ beantwortet Kundenfragen schnell, einfach und **rund um die Uhr**
- Erreichbar über den Browser, in der MeinMagenta App, via WhatsApp und im Call



Glasfaserportal

- Direkte Buchung des Installationstermins im Portal – einfach & schnell für unseren Kunden
- Einfach & bequem erfahren, wie die Glasfaserinstallation vorbereitet wird durch unsere Online-Checkliste



Mein Telekom Techniker

- Wir informieren den Kunden, wann der Servicetechniker vor Ort ist
- Der Kunde hat die Möglichkeit, Termine online zu verschieben
- Live Status des Service-Technikers
- Der Online-Service dient als direkter Kanal für Kunden-Feedback



Termin-Planungsservice

- Unsere Kunden können eine Terminverschiebung im Bereitstellungsprozess bequem über einen Selfservice veranlassen
- Eine Bestätigung seines neuen Termins erhält der Kunde automatisch per SMS oder E-Mail





Partner und Kunden im Fokus

Privatkunden, Geschäftskunden, Wholesale

Als Wegbereiter der Digitalisierung bieten wir unseren Kunden ein individuelles Service- & Produkt-Portfolio an.



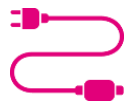
Privatkunden

Wir **begeistern** unsere Kunden durch **individuelle Angebote** im **besten Netz**. Mit **leistungsstarken Tarifen** und **innovativen Produkten** aus Festnetz, Mobilfunk, TV und Services darüber hinaus.



Geschäftskunden

Wir sind Marktführer, weil unsere Kunden unserer **Qualität, Leistung und Sicherheit** vertrauen. Wir bieten maßgeschneiderte Produkte und Lösungen im besten Netz und treiben mit **innovativen IT-, Cloud- und Securitylösungen** sowie **IoT- und AI-Anwendungen** die Digitalisierung voran.



Wholesale

Wir bieten Kunden und Partnern in Deutschland und weltweit **maßgeschneiderte Lösungen**, umfassenden Support und ein **breites Vorleistungsportfolio** – gestützt auf **leistungsstarke Netze, innovative Plattformen** und **zuverlässige Services** für die dynamische Kommunikationsbranche.



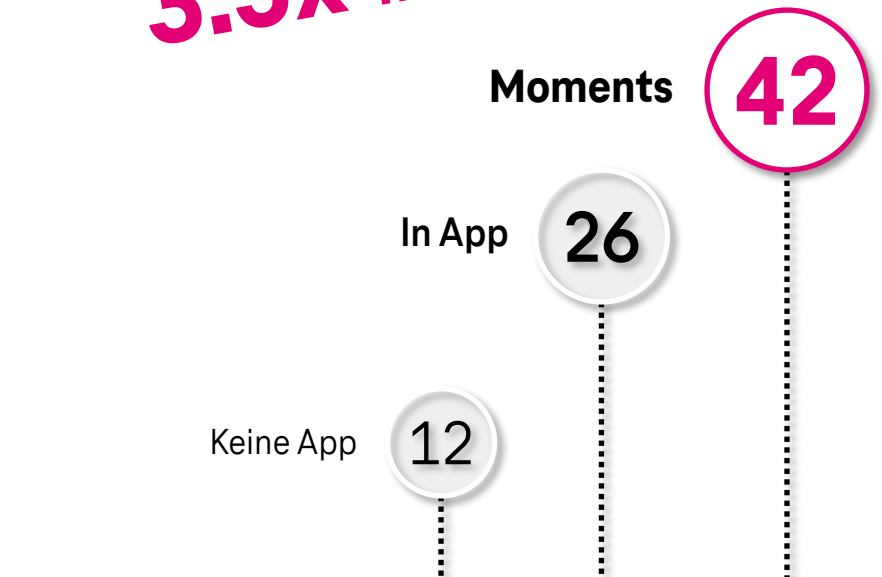
Wir machen Kunden zu Fans

MAGENTA MOMENTS - Unser Kundentreueprogramm

- ✓ Spannende & stetig wechselnde **Partnervorteile**
- ✓ Exklusiver Zugang zu **Events** & tolle **Gewinnspiele**
- ✓ **Echte Telekom Vorteile** wie unser Datenbonus & Hardware-Deals
- ✓ **Attraktive Geschenke** ohne Haken & versteckte Abos



MOMENTS NUTZER mit 3.5x höherem rNPS



Treue Kunden werden zu Fans, wenn Begeisterung auf Engagement trifft – mit unserer digitalen Plattform schaffen wir echten Mehrwert für Kunden & Partner.

Unsere Marke



Unsere Marke

#1

EUROPEAN BRAND

#1

TELECOMS BRAND

#1

GLOBAL BRAND

The World's 25 Most Valuable Brands 2026



#1 Apple \$607.6 bn +6%	#2 Microsoft \$565.2 bn +23%	#3 Google \$433.1 bn +5%	#4 amazon \$369.9 bn +4%	#5 NVIDIA \$184.3 bn +110%
#6 TikTok/Douyin \$153.5 bn +45%	#7 Walmart \$141.0 bn +3%	#8 SAMSUNG Samsung Group \$119.2 bn +8%	#9 facebook Facebook \$107.1 bn +17%	#10 STATE GRID CORPORATION OF CHINA State Grid Corporation of China \$102.4 bn +20%
#11 T \$96.2 bn +13%	#12 ICBC 中国工商银行 ICBC \$90.9 bn +15%	#13 Instagram \$80.8 bn +1%	#14 中国建设银行 China Construction Bank \$77.2 bn -2%	#15 THE HOME DEPOT Home Depot \$73.4 bn +13%
#16 verizon \$73.0 bn +1%	#17 中国银行 BANK OF CHINA Bank of China \$70.8 bn +11%	#18 ORACLE Oracle \$68.0 bn +19%	#19 中国农业银行 AGRICULTURAL BANK OF CHINA Agricultural Bank of China \$62.8 bn -11%	#20 Toyota \$62.7 bn -3%
#21 Allianz Allianz Group \$60.7 bn +22%	#22 贵州茅台集团 KWEICHOW MOUTAI GROUP Moutai \$59.6 bn +2%	#23 AMERICAN EXPRESS American Express \$57.3 bn +45%	#24 United Healthcare UnitedHealthcare \$54.7 bn +1%	#25 AT&T AT&T \$53.9 bn +3%

Markenwert

\$ 96.2 Billion

+141%

from 2020
to 2026

Brand Value Global 500 2026
by Brand Finance plc, London

2007
8.5 BN USD



96.2
BN USD

verizon[✓]

73.0
BN USD



53.9
BN USD



18.9
BN USD

15.6
BN USD



5.9
BN USD

Source: Brand Finance Global 500

Unsere Überzeugung

**We are digital
optimists.**

Global
Brand –
Global
Vision

Unsere Mission

**T – the strongest
connection of people.**

Purpose

**We won't stop
until everyone
is connected.**

Markenpositionierung

Core Belief → We are digital optimists.

Humans in their nature have always needed interaction. Our connection to others shapes and enriches our lives. But in today's world, where the fate of all individuals, businesses and societies are so interconnected, we believe that it is only through digital technology and greater connection, that we can find a way to thrive. We call this belief "Digital Optimism".

Purpose → We won't stop until everyone is connected.

Role of the Brand → T as the strongest connection of people.

We enable participation and foster mutual understanding and thus build a world of digital optimism. The strength of our networks and our expertise in human-centered digital connectivity benefit everyone and empower us to face any challenge together as a society.

Claim → Connecting your world.

Brand Personality → How do we want to be perceived?

Benefits → Collective, enables participation, enriches everyday life, inspiring

Tonality → Optimistic, vital, honest, open, eye to eye, authentic, strong, reliable

Brand Themes

→ How do we bring our brand to life?



NETWORK

We inclusively connect people and businesses to the best and most efficient network – reaching maximum results on a minimum of resource-input.



SOCIETY

We take a leading role in addressing current societal and environmental challenges. By using our digital solutions we affect positive change and create social cohesion.



EMPLOYEES

We embody the diversity, inclusivity and sustainability our brand represents. Together we build a recognized company where people like to work, pioneer new working models and promote digital competencies.



PROPOSITIONS

We relentlessly improve our products and propositions in order to far exceed our customers' expectations, simplify and enrich their everyday life and amplify their business.



CUSTOMER EXPERIENCE

We create outstanding customer experiences and focus on fairness and transparency. As a reliable companion we reward customers' loyalty in order to build trust and deepen our relationship.

„Magenta Means More“

Unsere Markenwelt

Magenta is more than just a corporate color!

Die unverwechselbare Farbe ist zu einem Lebensgefühl geworden.

Mehr als 80% der Telekom-Mitarbeiter sind stolz auf ihre Marke und identifizieren sich gerne mit ihr. LOVE MAGENTA gibt ihnen dabei die Möglichkeit, ihren „Werkstolz“ mal laut, mal ganz dezent zu zelebrieren. Zusammen mit unserem starken T-Logo spielt dabei vor allem die Farbe Magenta eine ganz besondere Rolle.

Seit 2016 kreiert LOVE MAGENTA vor diesem Hintergrund eine exklusive Kollektion aus Bekleidung und Produkten, die unsere Marke erlebbar machen. Im Mittelpunkt steht dabei einzigartiges Design, das die Markenelemente und die Philosophie der Deutschen Telekom in exklusiven Fashion- und Lifestyle-Produkten vereint.

Mehr dazu auf lovemagenta.com/about



CONNECTING YOU TO YOUR WORLD



WIRREFEIT DIE WIR TREFFEN KÖNNEN +++ MOBILFUNK ASST TO GO+ AUF DIGITAL K. EIN NEUER KOMPAKTER MOBILER SENDEMAST SORGT AUF DER DIGITAL K. FÜR SO DIE FLEXIBLE MICRO-CONTA



Deutsche Telekom AG
Friedrich-Ebert-Allee 140
53113 Bonn