

BILDÜBERSICHT

A. Geräte und Steuerung – QIVICON Home Base 2.0



A01: Die neue QIVICON Home Base 2.0 wird mit den Protokollen HomeMatic, Homematic IP sowie ZigBee Pro ausgeliefert, DECT ULE ist vorbereitet.



A02: Eine Variante der Home Base 2.0 enthält neben ZigBee Pro auch das Z-Wave Funkmodul.



B03: Die neue Steuerungszentrale lässt sich nicht nur per Kabel mit dem DSL-Router verbinden, sondern auch kabellos über WLAN.



B04: Nutzer können die Anzahl der Funkprotokolle auch weiterhin selbstständig per USB-Stick erweitern, sobald das Protokoll von der QIVICON Plattform unterstützt wird.

B. Geräte und Steuerung – QIVICON Home Base 1.0



B01: Die QIVICON Home Base vernetzt alle QIVICON kompatiblen Geräte miteinander.



B02: Der unabhängige Anbieter von IT-Sicherheitstests, AV-Test, benotet die QIVICON Home Base mit „sicher“. Nach dem Urteil kommuniziert sie verschlüsselt und bietet einen wirksamen Schutz gegen nicht autorisierte Zugriffe.



B03: Die QIVICON Home Base ist die zentrale Steuereinheit im vernetzten Zuhause.



B04: QIVICON ist in Kombination mit den Produkten der Partner so etwas wie Energiemanager, Sicherheitsdienst, Haushaltshilfe und Butler in einem.

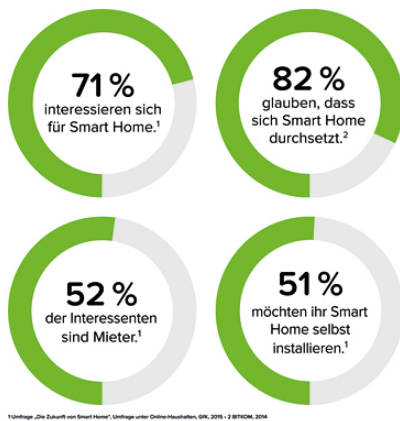
C. Infografiken



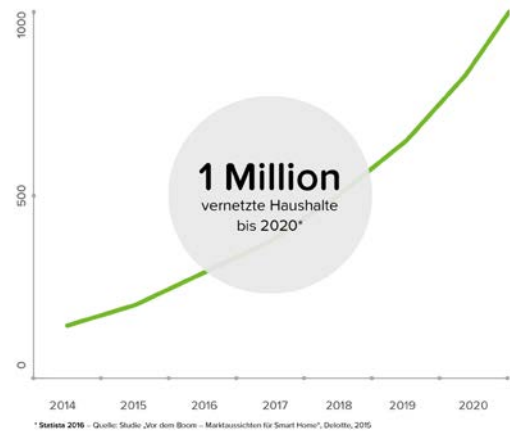
C01: Im Mittelpunkt der Kommunikation steht die QIVICON Home Base. Sie empfängt Befehle vom Tablet, Smartphone oder PC und leitet sie an die verschiedenen Geräte weiter.



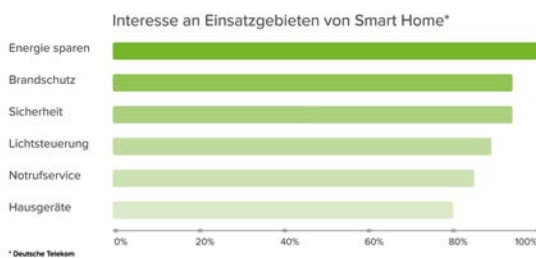
C02: Dank der über 40 Partnerunternehmen bietet QIVICON Smart Home-Lösungen aus vielen verschiedenen Bereichen und Branchen für das gesamte Haus.



C03: Interessenten von Smart Home in Deutschland.



C04: Marktentwicklung von Smart Home in Deutschland.



C05: Interesse an Einsatzgebieten von Smart Home.



C06: Marktvolumen von Smart Home im Jahr 2025.



C07: QIVICON bietet dank der AES256 CBC-Verschlüsselung sichere Verbindungen zu den Servern der Telekom.

D. Logo



Logo mit Claim

E. Anwendungen



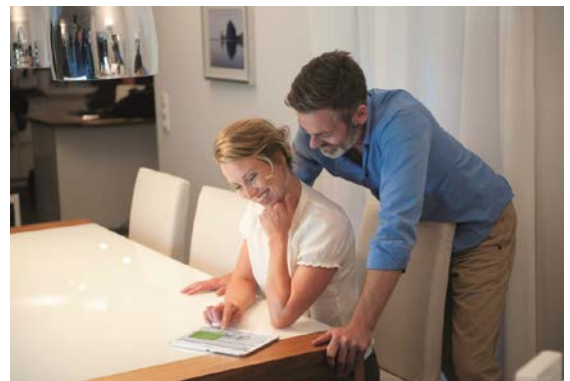
E01: Mit QIVICON lassen sich auch vom Liegestuhl im Garten die Funktionen des Hauses bequem steuern.



E02: Anwendungen wie Licht- und Rolladensteuerung machen den TV-Abend gemütlich und komfortabel.



E03: Mit QIVICON lassen sich auch alle Elektrogeräte im Haus mit einem Klick aus- und einschalten.



E04: Ob per Smartphone, Tablet oder PC – mit den Apps der Partner lassen sich alle Geräte und Funktionen steuern, kontrollieren und automatisieren.

F. Personen



F01: Thomas Rockmann, Vice President
Connected Home Deutsche Telekom.



F02: Thomas Rockmann, Vice President
Connected Home Deutsche Telekom.

Verwendung des Bildmaterials nur zu Presse Zwecken. Die Bilddateien erhalten Sie unter www.telekom.com/medien/qivicon sowie unter www.qivicon.com/de/meta/presse