

FACT SHEET

THE HANDMAID'S TALE

DER REPORT DER MAGD



Eckdaten

Titel: The Handmaid's Tale

Genre: Drama & Science-Fiction

Staffel & Episoden: 2. Staffel, 13 Episoden

Veröffentlichungsdatum:

2. August 2018 (D), 25 April 2018 (USA)

Altersfreigabe: TBA

Länge: 60 Min. pro Episode

Produktionsfirma: MGM Television

Produktionsland: Kanada

Key Facts

Themen: Dystopie, spekulative Science-Fiction, Gesellschaftskritik, Gleichberechtigung, Geschlechterrollen, Theokratie, Feminismus

- Inspiriert durch den Bestsellerroman von Margaret Atwood
- Mit 8 Emmys und 2 Golden Globes ausgezeichnete Serie
- „The Handmaid's Tale“ gilt als eine der wichtigsten Serien der Gegenwart.“ GLAMOUR
- 100% Weiterempfehlung von Journalisten bei Rotten Tomatoes, Bewertungsdurchschnitt 8,33

Für Fans von: „Westworld“, „The Leftovers“, „Black Mirror“, „The Man in the High Castle“, „Utopia“

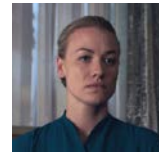
Besetzung



Elisabeth Moss als Desfred
(„Mad Men“, „Top of the Lake“)



Joseph Fiennes als Kommandant
(„Shakespeare in Love“, „American Horror Story“)



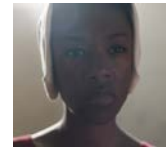
Yvonne Strahovski als Serena Joy
(„Dexter“, „24: Live Another day“)



Alexis Bledel als Desglenn
(„Gilmore Girls“)



Max Minghella als Nick Blaine
(„The Social Network“)



Samira Wiley als Moira
(„Orange Is the New Black“)



Ann Dowd als Tante Lydia
(„The Leftovers“, „Compliance“)



O-T Fagbenie als Luke
(„Five“)



Madeline Brewer als Janine
(„Orange Is the New Black“)

Crew

Regisseure:

Mike Barker (Episode 1 & 2)
Kari Skogland (Episode 3 & 4)
Roxann Dawson (Episode 5 & 6)
Jeremy Podeswa (Episode 7 & 8)
Mike Barker (Episode 9 & 10)
Kari Skogland (Episode 11 & 12)
Mike Barker (Episode 13)

Ausführende Produzenten :

Bruce Miller
Warren Littlefield
Daniel Wilson
Ilene Chaiken
Reed Morano
Fran Sears

Drehbuchautor:

Bruce Miller basierend auf der Vorlage von Margaret Atwood

Kostüm- & Szenenbild:

Ane Crabtree (Kostüm)
Elisabeth Williams (Szenenbild)

Musik:

Adam Taylor

Synopse

Die zweite Staffel der mit dem Emmy® und Golden Globe® ausgezeichnete Drama-Serie ist geprägt durch Desfred Schwangerschaft und ihrem andauerndem Kampf, ihr ungeborenes Kind vor den Schrecken des dystopischen Gileads zu bewahren und sich zu befreien. „Gilead ist in dir“ ist Tante Lydias Lieblings Dogma. In Staffel Zwei kämpfen Desfred und ihre Weggefährten gegen diese dunkle Wahrheit oder fallen ihr zum Opfer.