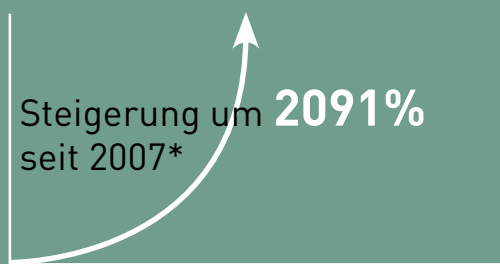




# DAS LEBEN EINES SMARTPHONES

2017 wurden  
**22.958.000**  
Smartphones abgesetzt.\*

Steigerung um **2091%**  
seit 2007\*



**BE  
DENK  
LICH**

Kurze  
Nutzungsdauer

## KONFLIKT- ROHSTOFFE

Coltan & Tantal,  
Wolfram,  
Zinn,  
Gold



## GEWINNUNG/ HERSTELLUNG

**42%** der Nutzer  
in Deutschland tauschen ihr  
Mobiltelefon  
innerhalb von **2** Jahren

\* Quellen: GfK; gfu; BVT

## MIT DEM SMARTPHONE DIE UMWELT SCHONEN INDEM ...



### ... WIR DIE LEBENSDAUER VERLÄNGERN



Korrekte Spannung  
des Netzteils



Kondenswasser  
vermeiden



Nicht in die  
Sonne legen



Richtig reinigen  
(keine Glasreiniger!)



Handyhülle  
anschaffen



Nicht mit Münzen und  
Schlüsseln verstauen



Magnetfelder  
meiden



Den Akku nicht über  
Nacht laden



### ... WIR ES VERANTWORTUNGSVOLL NUTZEN:



Cloud-Nutzung  
spart Energie



Streamen  
statt Kaufen



Umwelt-Apps



Energiesparmodus

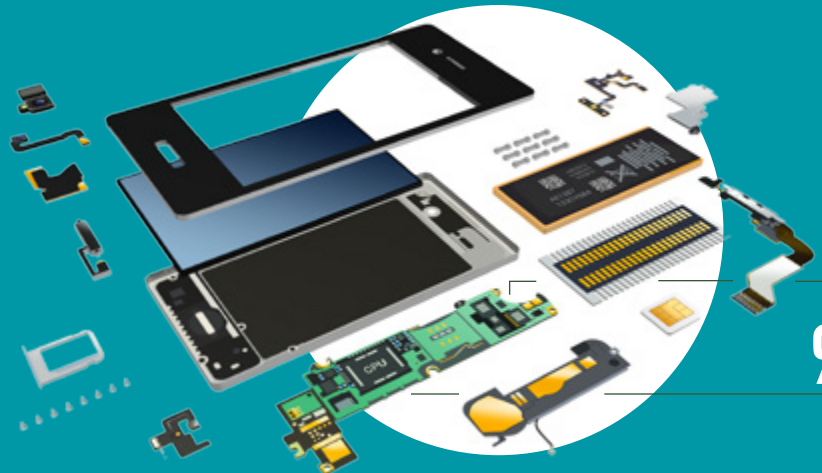


WLAN nutzen

Mehr Tipps für Smartphone & Co. gibt es unter [www.telekom.de/computerhilfe](http://www.telekom.de/computerhilfe) oder unter [www.telekom.de/digital-community](http://www.telekom.de/digital-community).

## WAS IST RECYCELBAR?

In Deutschland geht man von  
**124.000.000**  
„Schublade-Handys“ aus



**150** mg Silber

**9** g Kupfer

**25** mg Gold

...sowie kleine Mengen  
von Palladium und Platin  
können pro recyceltem  
Gerät zurückgewonnen  
werden

**WO KANN MAN SEIN SMARTPHONE  
SPENDEN?**  
Handy Sammelinitiative der Telekom [www.  
handysammelcenter.de](http://www.handysammelcenter.de)

**ALTERNATIVE:**  
Verkaufen. Zum Beispiel in einem Tele-  
kom-Shop. Die Mitarbeiter kümmern sich  
gern auch um die professionelle Löschung  
Ihrer Daten!



Handysammelinitiative  
der Telekom:  
[www.handysammelcenter.de](http://www.handysammelcenter.de)



Online oder im Telekom-Shop.  
Die Mitarbeiter kümmern sich  
auch um die professionelle  
Löschung Ihrer Daten.



Mehr Informationen  
unter  
[www.Reparando.de](http://www.Reparando.de)

PRODUKTION

NUTZUNG

RECYCLING