



ERLEBEN, WAS VERBINDET.

Leadership Anchors

Manifesto

Leadership Anchors



ERLEBEN, WAS VERBINDET.

Jetzt etwas bewirken und das Neue ermöglichen

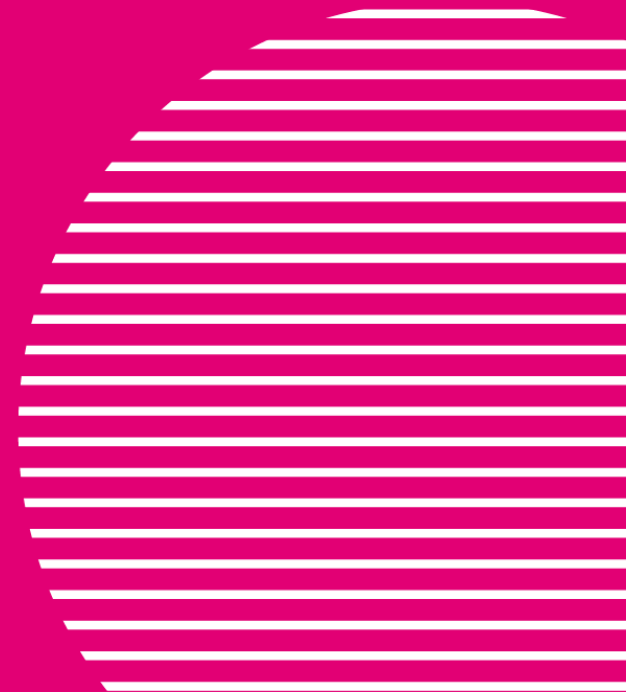
Noch nie war es so spannend und herausfordernd, eine Führungskraft zu sein. Es geht darum, sich mit dem Hier und Jetzt auseinanderzusetzen und mutig das Neue zu gestalten.

Es gilt, die Führungsqualität zu steigern und somit Ihnen und Ihrem Team zu Spitzenleistungen zu verhelfen.

Bei der Telekom geben unsere Leitlinien allen Mitarbeitern die Werte vor, die wir als wichtig für unsere Organisation erachten. Die Leadership Anchors bauen auf diesen auf und zeigen die Eigenschaften, die wir für unsere Führungskräfte anstreben.

Ganz gleich, vor welcher Herausforderung Sie stehen. Egal, wie ungewohnt die Situation ist. Als Führungskraft die Leadership Anchors leben, bedeutet jetzt etwas bewirken und das Neue ermöglichen. Sie sind ein täglicher Leitfaden für wirkungsvolles Verhalten. Heute und in Zukunft bieten die Leadership Anchors Stabilität und Chancen.

Für Sie, für Ihr Team und für uns als Unternehmen.





LIFE IS FOR SHARING.

Leitlinien
zeigen allen
Mitarbeitern die
Werte auf, die wir als
wichtig für unsere
Organisation erachten

Leadership Anchors
bauen auf unsere
Leitlinien auf und
zeigen die
Eigenschaften und
Verhaltensweisen, die
wir für unsere
Führungskräfte
anstreben

HANDLE MIT RESPEKT UND INTEGRITÄT

Ich übernehme
Verantwortung für das
Wohl unserer
Mitarbeiter*innen und
unseres Unternehmens.



OFFEN DISKUTIEREN, DANN GESCHLOSSEN HANDELN

Ich baue Mitarbeiter *innen
in **vielfältigen Teams** auf,
und etabliere
teamübergreifende
Partnerschaften.



ICH BIN DIE TELEKOM – AUF MICH IST VERLASS

Ich schenke und gewinne
Vertrauen, indem ich
authentisch und
empathisch bin.



EINFACH MACHEN

Ich bin **mutig** und bin
bereit, abgewägte
Risiken einzugehen, um
Veränderungen zu
ermöglichen.



BEGEISTERE UNSERE KUNDEN

Ich agiere als **innovativer
Vordenker** durch ein
weitsichtiges Leitbild, bei
dem **Kund*innen** im
Mittelpunkt stehen.



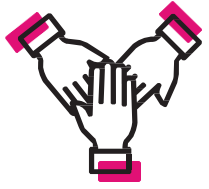
Die Leadership Anchors leben bedeutet

unsere Leitlinien als Führungskraft in die Praxis
umzusetzen. Alle 6 Leadership Anchors sind für
die Führungskräfte der Telekom relevant. Fokus
und Schwerpunkt des Führungsverhaltens
variieren je nach Situation.

BLEIBE NEUGIERIG UND WACHSE

Ich **fordere** mein Team so
wie **mich** selbst. Ich
fördere **Potential**. Ich bin
offen für **Veränderung**
und schätze **Bewährtes**.





ERLEBEN, WAS VERBINDET.

**IMPACT NOW,
CREATE THE NEW.**